

À des fins de recherche uniquement

Anticorps Polyclonal de lapin anti-Mouse-IgG



Numéro de catalogue: **CL488-10283**

Informations de base

Numéro de catalogue:
CL488-10283

Taille:
100ul , Concentration: 1000 µg/ml by
Nanodrop;

Hôte:
Lapin

Isotype:
IgG

Numéro d'acquisition GenBank:
Identification du gène (NCBI):

Nom complet:

MW calculé
155 kDa

MW observés:
25 kDa, 50-55 kDa

Méthode de purification:
Purification par affinité contre
l'antigène

Dilutions recommandées:
IF 1:50-1:500

Excitation/Emission maxima
wavelengths:
493 nm / 522 nm

Applications

Applications testées:
IF

Spécificité de l'espèce:
souris

Contrôles positifs:

IF : cellules HeLa,

Informations générales

This antibody detects all the heavy and light chains total mouse IgG.

Stockage

Stockage:

Stocker à -20 °C. Éviter toute exposition à la lumière.

Tampon de stockage:

PBS avec glycérol à 50 %, Proclin300 à 0,05 % et BSA à 0,5 %, pH 7,3.

L'aliquotage n'est pas nécessaire pour le stockage à -20C

***** Les 20ul contiennent 0,1% de BSA.**

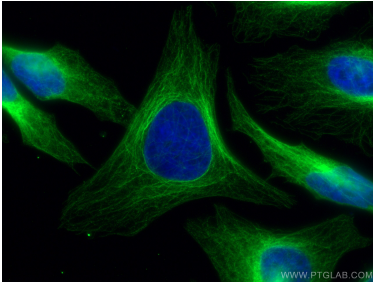
For technical support and original validation data for this product please contact:

T: 1 (888) 4PTGLAB (1-888-478-4522) (toll free
in USA), or 1(312) 455-8498 (outside USA)

E: proteintech@ptglab.com
W: ptglab.com

This product is exclusively available under Proteintech Group brand and is not available to purchase from any other manufacturer.

Données de validation sélectionnées



Immunofluorescent analysis of (4% PFA) fixed HeLa cells using 66031-1-Ig (alpha tubulin antibody) and CL488-10283 (CL488-Rabbit anti-Mouse IgG as secondary antibody at dilution of 1:200.