

À des fins de recherche uniquement

Anticorps Polyclonal de lapin anti-Human IgG



Numéro de catalogue: CL488-10284

1 Publications

Informations de base

Numéro de catalogue:

CL488-10284

Taille:

100ul , Concentration: 1000 µg/ml by Nanodrop;

Hôte:

Lapin

Isotype:

IgG

Numéro d'acquisition GenBank:

Identification du gène (NCBI):

Nom complet:

MW calculé

155 kDa

MW observés:

25 kDa, 50 kDa, 150 kDa

Méthode de purification:

Purification par affinité contre l'antigène

Dilutions recommandées:

WB 1:1000-1:4000

IF 1:50-1:500

Excitation/Emission maxima wavelengths:

493 nm / 522 nm

Applications

Applications testées:

IF, WB

Demandes citées:

IF

Spécificité de l'espèce:

Humain

Contrôles positifs:

WB : plasma humain,

IF : tissu d'amygdales humain,

Informations générales

This rabbit poly clonal antibody recognizes the human IgG.

Publications notables

Autrice	Pubmed ID	Journal	Application
Bingda Li	35923860	Oxid Med Cell Longev	IF

Stockage

Stockage:

Stocker à -20 °C. Éviter toute exposition à la lumière. Stable pendant un an après l'expédition.

Tampon de stockage:

PBS avec glycérol à 50 %, Proclin300 à 0,05 % et BSA à 0,5 %, pH 7,3.

L'aliquotage n'est pas nécessaire pour le stockage à -20C

*** Les 20ul contiennent 0,1% de BSA.

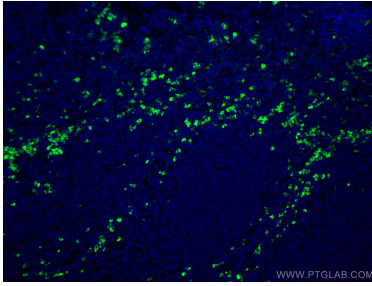
For technical support and original validation data for this product please contact:

T: 1 (888) 4PTGLAB (1-888-478-4522) (toll free in USA), or 1(312) 455-8498 (outside USA)

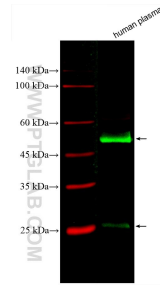
E: proteintech@ptglab.com
W: ptglab.com

This product is exclusively available under Proteintech Group brand and is not available to purchase from any other manufacturer.

Données de validation sélectionnées



Immunofluorescent analysis of (4% PFA) fixed human tonsillitis tissue using CoraLite® Plus 488 Human IgG antibody (CL488-10284) at dilution of 1:200.



Human plasma were subjected to SDS PAGE followed by western blot with CL488-10284 (Human IgG antibody) at dilution of 1:2000 incubated at room temperature for 1.5 hours.