

À des fins de recherche uniquement

# Anticorps Polyclonal de lapin anti-STMN2



Numéro de catalogue: **CL488-10586**

Phare

## Informations de base

Numéro de catalogue: CL488-10586	Numéro d'acquisition GenBank: BC006302	Méthode de purification: Purification par affinité contre l'antigène
Taille: 100ul , Concentration: 1000 µg/ml by Nanodrop;	Identification du gène (NCBI): 11075	Dilutions recommandées: IF 1:50-1:500
Hôte: Lapin	Nom complet: stathmin-like 2	Excitation/Emission maxima wavelengths: 493 nm / 522 nm
Isotype: IgG	MW calculé 21 kDa	
Immunogen Catalog Number: AG0929	MW observés: 18-21 kDa	

## Applications

Applications testées: IF	Contrôles positifs: IF : cellules SH-SY5Y,
Spécificité de l'espèce: Humain, rat, souris	

## Informations générales

Stathmin-2 (encoded by STMN2), a member of the stathmin family of proteins, encodes a phosphoprotein that has an important role in microtubule dynamics. The STMN2 protein promotes microtubule dynamics in axonal growth cones, and is thought to play an important role in neurite outgrowth. STMN2 protein is localized in both Golgi and cytosolic compartments. Its expression appears modulated in osteoblasts by nerve growth factor, dexamethasone or RhoA kinase inhibitor Y-27632 which are known effectors of osteogenesis. (PMID: 33841129, PMID: 18611392)

## Stockage

**Stockage:**  
Stocker à -20 °C. Éviter toute exposition à la lumière. Stable pendant un an après l'expédition.  
**Tampon de stockage:**  
PBS avec glycérol à 50 %, Proclin300 à 0,05 % et BSA à 0,5 %, pH 7,3.  
L'aliquotage n'est pas nécessaire pour le stockage à -20C

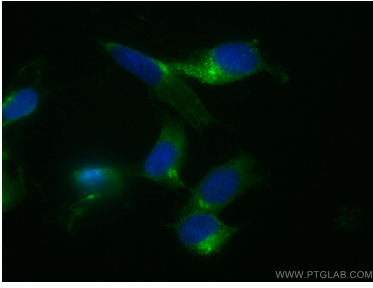
**\*\*\* Les 20ul contiennent 0,1% de BSA.**

For technical support and original validation data for this product please contact:  
T: 1 (888) 4PTGLAB (1-888-478-4522) (toll free in USA), or 1(312) 455-8498 (outside USA) E: [proteintech@ptglab.com](mailto:proteintech@ptglab.com) W: [ptglab.com](http://ptglab.com)

This product is exclusively available under Proteintech Group brand and is not available to purchase from any other manufacturer.

---

## Données de validation sélectionnées



Immunofluorescent analysis of (4% PFA) fixed SH-SY5Y cells using CoraLite® Plus 488 STMN2 antibody (CL488-10586) at dilution of 1:100.