

À des fins de recherche uniquement

Anticorps Polyclonal de lapin anti-Myosin Light Chain 2/MLC-2V



Numéro de catalogue: CL488-10906

1 Publications

Informations de base

| | | |
|---|--|---|
| Numéro de catalogue: CL488-10906 | Numéro d'acquisition GenBank: BC015821 | Méthode de purification: Purification par affinité contre l'antigène |
| Taille: 100ul , Concentration: 1000 µg/ml by Nanodrop; | Identification du gène (NCBI): 4633 | Dilutions recommandées: IF 1:50-1:500 |
| Hôte: Lapin | Nom complet: myosin, light chain 2, regulatory, cardiac, slow | Excitation/Emission maximale wavelengths: 493 nm / 522 nm |
| Isotype: IgG | MW calculé: 19 kDa | |
| Immunogen Catalog Number: AG1356 | MW observés: 19 kDa | |

Applications

| | |
|--|--|
| Applications testées: IF | Contrôles positifs: IF : tissu cardiaque de souris, |
| Demandes citées: IF | |
| Spécificité de l'espèce: Humain, poisson-zèbre, rat, souris | |
| Espèces citées: Humain | |

Informations générales

MYL2, also named as MLC-2v and MLC-2, is ventricular/cardiac muscle isoform. Defects in MYL2 are the cause of cardiomyopathy familial hypertrophic type 10 (CMH10). Defects in MYL2 are the cause of cardiomyopathy familial hypertrophic with mid-left ventricular chamber type 2 (MVC2). MYL2 has been widely used as a marker of mature ventricular cardiomyocytes. There are four genes of myosin light chain 2 (MLC2): MYL2 (MLC2v), MYL5, MYL7 (MLC2a) and MYL9 (MLC2c). While usually myosin light chain 2 is referred to MYL2.

Publications notables

| Autrice | Pubmed ID | Journal | Application |
|-------------|-----------|--------------------|-------------|
| Wei qi Zeng | 37381027 | Cell Commun Signal | IF |

Stockage

Stockage:
Stocker à -20 °C. Éviter toute exposition à la lumière.
Tampon de stockage:
PBS avec glycérol à 50 %, Proclin300 à 0,05 % et BSA à 0,5 %, pH 7,3.
L'aliquotage n'est pas nécessaire pour le stockage à -20C

*** Les 20ul contiennent 0,1% de BSA.

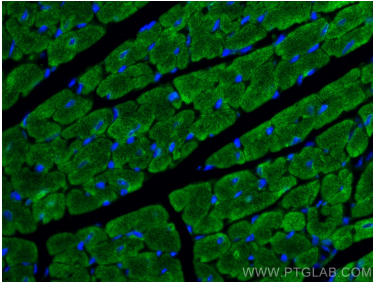
For technical support and original validation data for this product please contact:

T: 1 (888) 4PTGLAB (1-888-478-4522) (toll free in USA), or 1(312) 455-8498 (outside USA)

E: proteintech@ptglab.com
W: ptglab.com

This product is exclusively available under Proteintech Group brand and is not available to purchase from any other manufacturer.

Données de validation sélectionnées



Immunofluorescent analysis of (4% PFA) fixed mouse heart tissue using CoraLite® Plus 488 Myosin Light Chain 2/MLC-2V antibody (CL488-10906) at dilution of 1:200.