

À des fins de recherche uniquement

# Anticorps Polyclonal de lapin anti-FBF1



Numéro de catalogue: **CL488-11531**

Phare

## Informations de base

Numéro de catalogue: CL488-11531	Numéro d'acquisition GenBank: BC023549	Méthode de purification: Purification par affinité contre l'antigène
Taille: 100ul, Concentration: 1000 µg/ml by Nanodrop;	Identification du gène (NCBI): 85302	Dilutions recommandées: IF 1:50-1:500
Hôte: Lapin	Nom complet: Fas (TNFRSF6) binding factor 1	Excitation/Emission maxima wavelengths: 493 nm / 522 nm
Isotype: IgG	MW calculé: 1133 aa, 125 kDa	
Immunogen Catalog Number: AG2106	MW observés: 130 kDa	

## Applications

Applications testées: IF	Contrôles positifs: IF : cellules A549, cellules HUVEC
Spécificité de l'espèce: Humain, souris	

## Informations générales

FBF1, also named as ALB and KIAA1863, is keratin-binding protein required for epithelial cell polarization. It is involved in apical junction complex (AJC) assembly via its interaction with PARD3. FBF1 is required for ciliogenesis. FBF1 has six isoforms with MW 125-127 kDa, 99 kDa, 69 kDa and 55 kDa. This antibody is induced by N-terminal (20-347aa) of FBF1. It recognizes all the six isoforms.

## Stockage

**Stockage:**  
Stocker à -20 °C. Éviter toute exposition à la lumière.  
**Tampon de stockage:**  
PBS avec glycérol à 50 %, Proclin300 à 0,05 % et BSA à 0,5 %, pH 7,3.  
L'aliquotage n'est pas nécessaire pour le stockage à -20C

**\*\*\* Les 20ul contiennent 0,1% de BSA.**

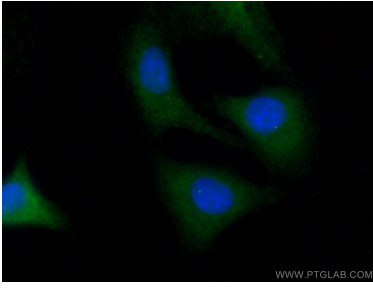
For technical support and original validation data for this product please contact:

T: 1 (888) 4PTGLAB (1-888-478-4522) (toll free in USA), or 1(312) 455-8498 (outside USA)

E: [proteintech@ptglab.com](mailto:proteintech@ptglab.com)  
W: [ptglab.com](http://ptglab.com)

This product is exclusively available under Proteintech Group brand and is not available to purchase from any other manufacturer.

## Données de validation sélectionnées



Immunofluorescent analysis of (4% PFA) fixed A549 cells using CoraLite® Plus 488 FBF1 antibody (CL488-11531) at dilution of 1:200.