

À des fins de recherche uniquement

Anticorps Polyclonal de lapin anti-COMMD1



Numéro de catalogue: **CL488-11938**

Phare

Informations de base

Numéro de catalogue:	CL488-11938	Numéro d'acquisition GenBank:	BC022046	Méthode de purification:	Purifié par affinité contre l'antigène
Taille:	100ul , Concentration: 1000 µg/ml by Nanodrop;	Identification du gène (NCBI):	150684	Dilutions recommandées:	IF 1:50-1:500
Hôte:	Lapin	Nom complet:	copper metabolism (Murr1) domain containing 1	Excitation/Emission maxima wavelengths:	493 nm / 522 nm
Isotype:	IgG	MW calculé	190 aa, 21 kDa		
Immunogen Catalog Number:	AG2535	MW observés:	21 kDa		

Applications

Applications testées:
FC (Intra), IF
Spécificité de l'espèce:
Humain, rat, souris

Contrôles positifs:
IF : cellules HepG2,

Informations générales

COMMD1 (COMM domain-containing protein 1), also named MURR1, is implicated in copper homeostasis by binding one copper ion per monomer. COMMD1 was reported to accelerate the ubiquitination and degradation of NF-kappa-B subunits, its deficiency exerts enhanced NF-kappa-B mediated cellular response. Ubiquitinated by XIAP (X-linked inhibitor of apoptosis), COMMD1 undergoes proteasomal degradation. SOD1 activity can be downregulated by COMMD1.

Stockage

Stockage:
Stocker à -20 °C. Éviter toute exposition à la lumière. Stable pendant un an après l'expédition.
Tampon de stockage:
PBS avec glycérol à 50 %, Proclin300 à 0,05 % et BSA à 0,5 %, pH 7,3.
L'aliquotage n'est pas nécessaire pour le stockage à -20C

***** Les 20ul contiennent 0,1% de BSA.**

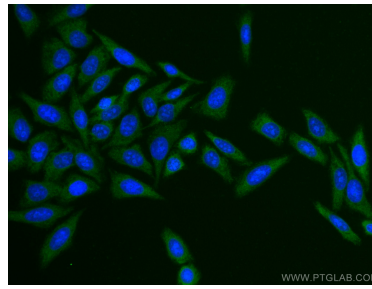
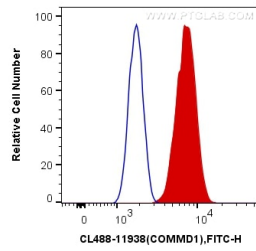
For technical support and original validation data for this product please contact:

T: 1 (888) 4PTGLAB (1-888-478-4522) (toll free in USA), or 1(312) 455-8498 (outside USA)

E: proteintech@ptglab.com
W: ptglab.com

This product is exclusively available under Proteintech Group brand and is not available to purchase from any other manufacturer.

Données de validation sélectionnées



1X10⁶ HepG2 cells were intracellularly stained with 0.4 ug CoraLite® Plus 488 Anti-Human COMMD1 (CL488-11938) (red), or 0.4 ug Control Antibody. Cells were fixed with 4% PFA and permeabilized with Flow Cytometry Perm Buffer (PF00011-C).

Immunofluorescent analysis of (-20°C Ethanol) fixed HepG2 cells using CoraLite® Plus 488 COMMD1 antibody (CL488-11938) at dilution of 1:200.