

À des fins de recherche uniquement

Anticorps Polyclonal de lapin anti-Clusterin



Numéro de catalogue: **CL488-12289**

Informations de base

Numéro de catalogue: CL488-12289	Numéro d'acquisition GenBank: BC010514	Méthode de purification: Purification par affinité contre l'antigène
Taille: 100ul, Concentration: 1000 µg/ml by Nanodrop;	Identification du gène (NCBI): 1191	Dilutions recommandées: IF 1:50-1:500
Hôte: Lapin	Nom complet: clusterin	Excitation/Emission maxima wavelengths: 493 nm / 522 nm
Isotype: IgG	MW calculé: 449 aa, 53 kDa	
Immunogen Catalog Number: AG2889	MW observés: 37 kDa	

Applications

Applications testées: IF	Contrôles positifs: IF : cellules HeLa, tissu hépatique humain
Spécificité de l'espèce: Humain	

Informations générales

Clusterin (Apolipoprotein J) is a 75-80 kDa heterodimeric glycoprotein produced by a wide array of tissues and found in most biological fluids (PMID: 7648419; 11906815). It is encoded by one single gene and cleaved posttranslationally into α (34-36 kDa) and β (36-39 kDa) subunits prior to secretion from the cell. Many functions have been described for clusterin, including regulating apoptosis, transporting lipids, controlling cell interactions, regulating complement (PMID: 10694874).

Stockage

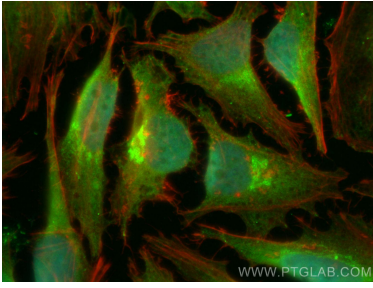
Stockage:
Stocker à -20 °C. Éviter toute exposition à la lumière. Stable pendant un an après l'expédition.
Tampon de stockage:
PBS avec glycérol à 50 %, Proclin300 à 0,05 % et BSA à 0,5 %, pH 7,3.
L'aliquotage n'est pas nécessaire pour le stockage à -20C

***** Les 20ul contiennent 0,1% de BSA.**

For technical support and original validation data for this product please contact:
T: 1 (888) 4PTGLAB (1-888-478-4522) (toll free in USA), or 1(312) 455-8498 (outside USA) E: proteintech@ptglab.com W: ptglab.com

This product is exclusively available under Proteintech Group brand and is not available to purchase from any other manufacturer.

Données de validation sélectionnées



Immunofluorescent analysis of (4% PFA) fixed HeLa cells using CoraLite® Plus 488 Clusterin antibody (CL488-12289) at dilution of 1:100, CL594-phalloidin (red).