

À des fins de recherche uniquement

# Anticorps Polyclonal de lapin anti-LBR



Numéro de catalogue: **CL488-12398**

## Informations de base

Numéro de catalogue: CL488-12398	Numéro d'acquisition GenBank: BC020079	Méthode de purification: Purification par affinité contre l'antigène
Taille: 100ul , Concentration: 1000 µg/ml by Nanodrop;	Identification du gène (NCBI): 3930	Excitation/Emission maxima wavelengths: 493 nm / 522 nm
Hôte: Lapin	Nom complet: lamin B receptor	
Isotype: IgG	MW calculé: 615 aa, 71 kDa	
Immunogen Catalog Number: AG3088	MW observés: 58 kDa	

## Applications

Applications testées:  
FC (Intra)  
Spécificité de l'espèce:  
Humain, rat, souris

## Informations générales

Lamin-B receptor (LBR) belongs to the ERG4/ERG24 family. LBR is a 58-kDa integral protein of the nuclear envelope inner membrane and anchors the lamina and the heterochromatin to the inner nuclear membrane. LBR may mediate the interaction between chromatin and lamin B. Mutations of the LBR gene have been associated with autosomal recessive HEM/Greenberg skeletal dysplasia.

## Stockage

Stockage:  
Stocker à -20 °C. Éviter toute exposition à la lumière.  
Tampon de stockage:  
PBS avec glycérol à 50 %, Proclin300 à 0,05 % et BSA à 0,5 %, pH 7,3.  
L'aliquotage n'est pas nécessaire pour le stockage à -20C

**\*\*\* Les 20ul contiennent 0,1% de BSA.**

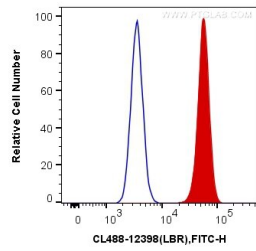
For technical support and original validation data for this product please contact:

T: 1 (888) 4PTGLAB (1-888-478-4522) (toll free in USA), or 1(312) 455-8498 (outside USA)

E: [proteintech@ptglab.com](mailto:proteintech@ptglab.com)  
W: [ptglab.com](http://ptglab.com)

This product is exclusively available under Proteintech Group brand and is not available to purchase from any other manufacturer.

## Données de validation sélectionnées



1X10<sup>6</sup> HeLa cells were intracellularly stained with 0.4 ug CoraLite® Plus 488 Anti-Human LBR (CL488-12398) (red), or 0.4 ug Control Antibody. Cells were fixed and permeabilized with Transcription Factor Staining Buffer Kit (PF00011).