

À des fins de recherche uniquement

Anticorps Polyclonal de lapin anti-BACE1



Numéro de catalogue: **CL488-12807** **Phare**

Informations de base

Numéro de catalogue: CL488-12807	Numéro d'acquisition GenBank: BC036084	Méthode de purification: Purification par affinité contre l'antigène
Taille: 100ul , Concentration: 1000 µg/ml by Nanodrop;	Identification du gène (NCBI): 23621	Dilutions recommandées: IF 1:50-1:500
Hôte: Lapin	Nom complet: beta-site APP-cleaving enzyme 1	Excitation/Emission maxima wavelengths: 493 nm / 522 nm
Isotype: IgG	MW calculé: 501 aa, 56 kDa	
Immunogen Catalog Number: AG3559	MW observés: 70-75 kDa, 42-56 kDa	

Applications

Applications testées: IF	Contrôles positifs: IF : cellules Neuro-2a,
Spécificité de l'espèce: Humain, poisson-zèbre, rat, souris	

Informations générales

beta-secretase, encoded by BACE1(beta-site amyloid beta A4 precursor protein-cleavage enzyme1) gene, is a neuron-specific membrane-associated protease that participate in the two step proteolytic processing of the APP. Cleaves at the N-terminus of the A-beta peptide sequence, between residues 671 and 672 of APP, leads to the generation and extracellular release of beta-cleaved soluble APP, and a corresponding cell-associated C-terminal fragment which is later released by gamma-secretase. It has a high expression in the brain and pancreas. This protein has 6 isoforms produced by alternative splicing. BACE1 can be detected with different molecular weight: 42-56kD (prozymogen and isoforms), 65-75 (glycosylated forms) and 160kDa (dimer) (PMID:22741101; 21795680).

Stockage

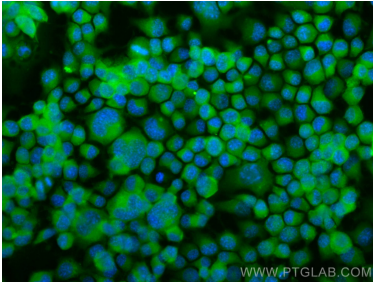
Stockage:
Stocker à -20 °C. Éviter toute exposition à la lumière. Stable pendant un an après l'expédition.
Tampon de stockage:
PBS avec glycérol à 50 %, Proclin300 à 0,05 % et BSA à 0,5 %, pH 7,3.
L'aliquotage n'est pas nécessaire pour le stockage à -20C

***** Les 20ul contiennent 0,1% de BSA.**

For technical support and original validation data for this product please contact:
T: 1 (888) 4PTGLAB (1-888-478-4522) (toll free in USA), or 1(312) 455-8498 (outside USA) E: proteintech@ptglab.com W: ptglab.com

This product is exclusively available under Proteintech Group brand and is not available to purchase from any other manufacturer.

Données de validation sélectionnées



Immunofluorescent analysis of (4% PFA) fixed Neuro-2a cells using CoraLite® Plus 488 BACE1 antibody (CL488-12807) at dilution of 1:100.