

À des fins de recherche uniquement

# Anticorps Polyclonal de lapin anti-Neuropeptide Y



Numéro de catalogue: CL488-12833

## Informations de base

Numéro de catalogue: CL488-12833	Numéro d'acquisition GenBank: BC029497	Méthode de purification: Purification par affinité contre l'antigène
Taille: 100ul , Concentration: 1000 µg/ml by Nanodrop;	Identification du gène (NCBI): 4852	Dilutions recommandées: IF 1:50-1:500
Hôte: Lapin	Nom complet: neuropeptide Y	Excitation/Emission maxima wavelengths: 493 nm / 522 nm
Isotype: IgG	MW calculé 97 aa, 11 kDa	
Immunogen Catalog Number: AG3568		

## Applications

Applications testées: IF	Contrôles positifs: IF : tissu oculaire de souris,
Spécificité de l'espèce: Humain, rat, souris	

## Informations générales

Neuropeptide Y (NPY) is one of the most abundant peptides in the mammalian central nervous system (CNS). NPY has been linked to several physiological and pathological functions, such as feeding behaviour, memory processing, pain, anxiety, cell proliferation and many other processes in the central and peripheral nervous systems. The neuropeptide functions through G protein-coupled receptors to inhibit adenylyl cyclase, activate mitogen-activated protein kinase (MAPK), regulate intracellular calcium levels, and activate potassium channels. In addition, NPY was suggested as a potential neuroprotective agent in Alzheimer's disease by counteracting the toxic effect of  $\beta$ -amyloid in an in vitro model.

## Stockage

**Stockage:**  
Stocker à -20 °C. Éviter toute exposition à la lumière. Stable pendant un an après l'expédition.  
**Tampon de stockage:**  
PBS avec glycérol à 50 %, Proclin300 à 0,05 % et BSA à 0,5 %, pH 7,3.  
L'aliquotage n'est pas nécessaire pour le stockage à -20C

**\*\*\* Les 20ul contiennent 0,1% de BSA.**

For technical support and original validation data for this product please contact:

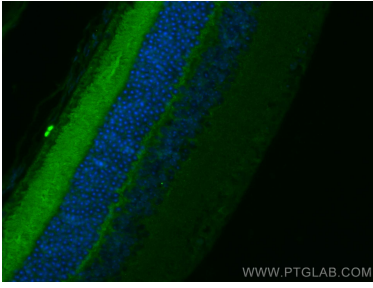
T: 1 (888) 4PTGLAB (1-888-478-4522) (toll free in USA), or 1(312) 455-8498 (outside USA)

E: [proteintech@ptglab.com](mailto:proteintech@ptglab.com)  
W: [ptglab.com](http://ptglab.com)

**This product is exclusively available under Proteintech Group brand and is not available to purchase from any other manufacturer.**

---

## Données de validation sélectionnées



Immunofluorescent analysis of (4% PFA) fixed mouse eye tissue using CoraLite® Plus 488 Neuropeptide Y antibody (CL488-12833) at dilution of 1:200.