

À des fins de recherche uniquement

# Anticorps Polyclonal de lapin anti-G3BP1



Numéro de catalogue: **CL488-13057** **Phare**

## Informations de base

Numéro de catalogue: CL488-13057	Numéro d'acquisition GenBank: BC006997	Méthode de purification: Purification par affinité contre l'antigène
Taille: 100ul , Concentration: 1000 µg/ml by Nanodrop;	Identification du gène (NCBI): 10146	Dilutions recommandées: IF 1:50-1:500
Hôte: Lapin	Nom complet: GTPase activating protein (SH3 domain) binding protein 1	Excitation/Emission maxima wavelengths: 493 nm / 522 nm
Isotype: IgG	MW calculé 466 aa, 52 kDa	
Immunogen Catalog Number: AG3728	MW observés: 55-60 kDa	

## Applications

Applications testées: IF	Contrôles positifs: IF : sodium arsenite treated HeLa cells,
Spécificité de l'espèce: Humain, rat, souris	

## Informations générales

GAP SH3 Binding Protein 1 (G3BP1), also named as G3BP, is an effector of stress granule (SG) assembly. SG biology plays an important role in the pathophysiology of TDP-43 in ALS and FTLD-U. G3BP1 can be used as a marker of SG. It has been shown to function downstream of Ras and play a role in RNA metabolism, signal transduction, and proliferation. G3BP1 is a ubiquitously expressed protein that localizes to the cytoplasm in proliferating cells and to the nucleus in non-proliferating cells. G3BP1 has recently been implicated in cancer biology.

## Stockage

Stockage:  
Stocker à -20 °C. Éviter toute exposition à la lumière.  
Tampon de stockage:  
PBS avec glycérol à 50 %, Proclin300 à 0,05 % et BSA à 0,5 %, pH 7,3.  
L'aliquotage n'est pas nécessaire pour le stockage à -20C

**\*\*\* Les 20ul contiennent 0,1% de BSA.**

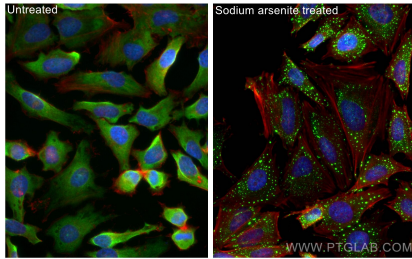
For technical support and original validation data for this product please contact:

T: 1 (888) 4PTGLAB (1-888-478-4522) (toll free in USA), or 1(312) 455-8498 (outside USA)

E: [proteintech@ptglab.com](mailto:proteintech@ptglab.com)  
W: [ptglab.com](http://ptglab.com)

**This product is exclusively available under Proteintech Group brand and is not available to purchase from any other manufacturer.**

## Données de validation sélectionnées



Immunofluorescent analysis of (4% PFA) fixed sodium arsenite treated HeLa cells using CoraLite® Plus 488 G3BP1 antibody (CL488-13057) at dilution of 1:200, CL594-Phalloidin (red).