

À des fins de recherche uniquement

Anticorps Polyclonal de lapin anti-PPP3CA



Numéro de catalogue: **CL488-13422**

Informations de base

Numéro de catalogue: CL488-13422	Numéro d'acquisition GenBank: BC025714	Méthode de purification: Purification par affinité contre l'antigène
Taille: 100ul , Concentration: 1000 µg/ml by Nanodrop;	Identification du gène (NCBI): 5530	Dilutions recommandées: IF 1:50-1:500
Hôte: Lapin	Nom complet: protein phosphatase 3 (formerly 2B), catalytic subunit, alpha isoform	Excitation/Emission maximum wavelengths: 493 nm / 522 nm
Isotype: IgG	MW calculé 59 kDa	
Immunogen Catalog Number: AG4203	MW observés: 59 kDa	

Applications

Applications testées: IF	Contrôles positifs: IF : cellules HeLa,
Spécificité de l'espèce: Humain, souris	

Informations générales

PPP3CA, also called calcineurin A α , is the only serine/threonine protein phosphatase under the control of Ca²⁺/calmodulin, and plays a critical role in the coupling of Ca²⁺ signals to cellular responses. Ca²⁺ signaling plays a central role in hypertrophic growth of cardiac and skeletal muscle in response to mechanical load and a variety of signals. Therefore, PPP3CA plays an important role in muscle differentiation, especially in muscle fiber type conversion. It is also involved in osteoclast regulation, regulating bone formation through an effect on osteoblast differentiation.

Stockage

Stockage:
Stocker à -20 °C. Éviter toute exposition à la lumière. Stable pendant un an après l'expédition.
Tampon de stockage:
PBS avec glycérol à 50 %, Proclin300 à 0,05 % et BSA à 0,5 %, pH 7,3.
L'aliquotage n'est pas nécessaire pour le stockage à -20C

***** Les 20ul contiennent 0,1% de BSA.**

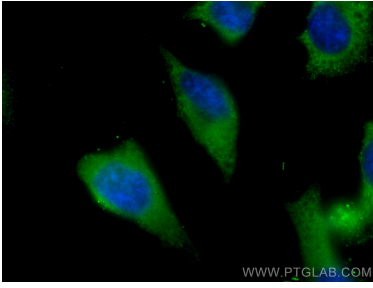
For technical support and original validation data for this product please contact:

T: 1 (888) 4PTGLAB (1-888-478-4522) (toll free in USA), or 1(312) 455-8498 (outside USA)

E: proteintech@ptglab.com
W: ptglab.com

This product is exclusively available under Proteintech Group brand and is not available to purchase from any other manufacturer.

Données de validation sélectionnées



Immunofluorescent analysis of (-20°C Methanol) fixed HeLa cells using CoraLite® Plus 488 PPP3CA antibody (CL488-13422) at dilution of 1:200.