

À des fins de recherche uniquement

# Anticorps Polyclonal de lapin anti-SDCCAG8



Numéro de catalogue: **CL488-13471**

Phare

## Informations de base

Numéro de catalogue:  
CL488-13471

Taille:  
100ul, Concentration: 1000 µg/ml by  
Nanodrop;

Hôte:  
Lapin

Isotype:  
IgG

Immunogen Catalog Number:  
AG4264

Numéro d'acquisition GenBank:  
BC032454

Identification du gène (NCBI):  
10806

Nom complet:  
serologically defined colon cancer  
antigen 8

MW calculé  
713 aa, 83 kDa

Méthode de purification:  
Purification par affinité contre  
l'antigène

Dilutions recommandées:  
IF 1:50-1:500

Excitation/Emission maxima  
wavelengths:  
493 nm / 522 nm

## Applications

Applications testées:  
IF

Spécificité de l'espèce:  
canin, Humain, poisson-zèbre, rat, souris

Contrôles positifs:

IF : cellules MDCK,

## Informations générales

SDCCAG8, also named as CCCAP and NY-CO-8, plays a role in the establishment of cell polarity and epithelial lumen formation. It may play a role in ciliogenesis. Loss of SDCCAG8 function as a cause of a retinal-renal ciliopathy and validates exome capture analysis for broadly heterogeneous single-gene disorders. SDCCAG8 is localized at both centrioles and interacts directly with OFD1 (oral-facial-digital syndrome 1), which is associated with NPHP-RC. SDCCAG8 has 4 isoforms with MW 83,78,73 and 41 kDa (refer to UniProt). Catalog# 13471-1-AP can recognize all the four isoforms.

## Stockage

Stockage:

Stocker à -20 °C. Éviter toute exposition à la lumière. Stable pendant un an après l'expédition.

Tampon de stockage:

PBS avec glycérol à 50 %, Proclin300 à 0,05 % et BSA à 0,5 %, pH 7,3.

L'aliquotage n'est pas nécessaire pour le stockage à -20C

**\*\*\* Les 20ul contiennent 0,1% de BSA.**

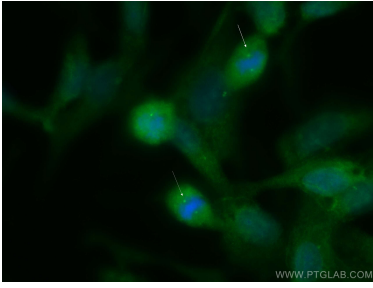
For technical support and original validation data for this product please contact:

T: 1 (888) 4PTGLAB (1-888-478-4522) (toll free  
in USA), or 1(312) 455-8498 (outside USA)

E: [proteintech@ptglab.com](mailto:proteintech@ptglab.com)  
W: [ptglab.com](http://ptglab.com)

**This product is exclusively available under Proteintech Group brand and is not available to purchase from any other manufacturer.**

## Données de validation sélectionnées



Immunofluorescent analysis of (-20°C Methanol) fixed MDCK cells using CoraLite® Plus 488 SDCCAG8 antibody (CL488-13471) at dilution of 1:200.