

À des fins de recherche uniquement

Anticorps Polyclonal de lapin anti- PKC Iota



Numéro de catalogue: **CL488-13883**

Phare

Informations de base

Numéro de catalogue:
CL488-13883

Taille:
100ul , Concentration: 1000 µg/ml by
Nanodrop;

Hôte:
Lapin

Isotype:
IgG

Immunogen Catalog Number:
AG4990

Numéro d'acquisition GenBank:
BC022016

Identification du gène (NCBI):
5584

Nom complet:
proteïn kinase C, iota

MW calculé
68 kDa

Méthode de purification:
Purification par affinité contre
l'antigène

Excitation/Emission maxima
wavelengths:
493 nm / 522 nm

Applications

Applications testées:
FC (Intra)

Spécificité de l'espèce:
Humain

Informations générales

Stockage

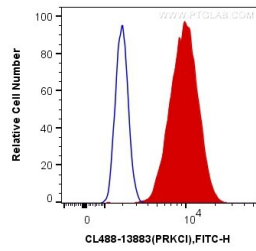
Stockage:
Stocker à -20 °C. Éviter toute exposition à la lumière.
Tampon de stockage:
PBS avec glycérol à 50 %, Proclin300 à 0,05 % et BSA à 0,5 %, pH 7,3.
L'aliquotage n'est pas nécessaire pour le stockage à -20C

***** Les 20ul contiennent 0,1% de BSA.**

For technical support and original validation data for this product please contact:
T: 1 (888) 4PTGLAB (1-888-478-4522) (toll free in USA), or 1(312) 455-8498 (outside USA) E: proteintech@ptglab.com W: ptglab.com

This product is exclusively available under Proteintech Group brand and is not available to purchase from any other manufacturer.

Données de validation sélectionnées



1X10⁶ HeLa cells were intracellularly stained with 0.4 ug Coralite® Plus 488 Anti-Human PKC Iota (CL488-13883) (red), or 0.4 ug Control Antibody. Cells were fixed with 4% PFA and permeabilized with Flow Cytometry Perm Buffer (PF00011-C).