

À des fins de recherche uniquement

Anticorps Polyclonal de lapin anti-Calponin



Numéro de catalogue: **CL488-13938**

Informations de base

| | | |
|---|--|---|
| Numéro de catalogue: CL488-13938 | Numéro d'acquisition GenBank: BC022015 | Méthode de purification: Purification par affinité contre l'antigène |
| Taille: 100ul , Concentration: 1000 µg/ml by Nanodrop; | Identification du gène (NCBI): 1264 | Dilutions recommandées: IF 1:50-1:500 |
| Hôte: Lapin | Nom complet: calponin 1, basic, smooth muscle | Excitation/Emission maxima wavelengths: 493 nm / 522 nm |
| Isotype: IgG | MW calculé: 33 kDa | |
| Immunogen Catalog Number: AG4989 | MW observés: 35 kDa | |

Applications

| | |
|---|---|
| Applications testées: IF | Contrôles positifs: IF : cellules C2C12, |
| Spécificité de l'espèce: Humain, rat, souris | |

Informations générales

Calponin is a family of actin filament-associated proteins which regulate smooth muscle cell contraction. Three isoforms of calponin exist: calponin h1 (CNN1) , calponin h2 (CNN2) and calponin 3 (CNN3). CNN1 is a basic 34-kD protein specifically expressed in smooth muscle and a marker of smooth muscle cell differentiation. This antibody raised against the full-length of human CNN1 may cross-react with CNN2 and CNN3.

Stockage

Stockage:
Stocker à -20 °C. Éviter toute exposition à la lumière.
Tampon de stockage:
PBS avec glycérol à 50 %, Proclin300 à 0,05 % et BSA à 0,5 %, pH 7,3.
L'aliquotage n'est pas nécessaire pour le stockage à -20C

***** Les 20ul contiennent 0,1% de BSA.**

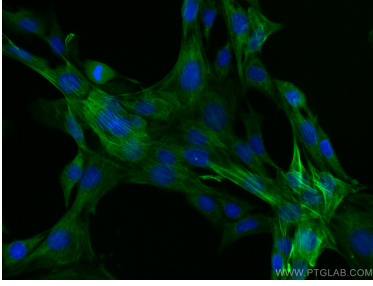
For technical support and original validation data for this product please contact:

T: 1 (888) 4PTGLAB (1-888-478-4522) (toll free in USA), or 1(312) 455-8498 (outside USA)

E: proteintech@ptglab.com
W: ptglab.com

This product is exclusively available under Proteintech Group brand and is not available to purchase from any other manufacturer.

Données de validation sélectionnées



Immunofluorescent analysis of (-20°C Methanol) fixed C2C12 cells using CoraLite® Plus 488 Calponin antibody (CL488-13938) at dilution of 1:200.