

À des fins de recherche uniquement

# Anticorps Polyclonal de lapin anti-PARK2/Parkin



Numéro de catalogue: CL488-14060

Phare

## Informations de base

Numéro de catalogue: CL488-14060	Numéro d'acquisition GenBank: BC022014	Méthode de purification: Purification par affinité contre l'antigène
Taille: 100ul , Concentration: 1000 µg/ml by Nanodrop;	Identification du gène (NCBI): 5071	Dilutions recommandées: IF 1:50-1:500
Hôte: Lapin	Nom complet: Parkinson disease (autosomal recessive, juvenile) 2, parkin	Excitation/Emission maxima wavelengths: 493 nm / 522 nm
Isotype: IgG	MW calculé: 52 kDa	
Immunogen Catalog Number: AG5092	MW observés: 42-52 kDa	

## Applications

Applications testées:  
IF

Spécificité de l'espèce:  
Humain, rat, souris

Contrôles positifs:

IF : tissu cardiaque de souris, tissu cérébral de souris

## Informations générales

Parkin, a RING-type E3 ubiquitin-protein ligase, is involved in the ubiquitination pathway and contributes to protection from neurotoxicity induced by unfolded protein stresses. Its ubiquitin-protein ligase activity promotes the degradation of a variety of proteins including itself. Mutations in Parkin are implicated in the pathogenesis of autosomal recessive familial Parkinson's disease. It has 8 isoforms produced by alternative splicing.

## Stockage

Stockage:

Stocker à -20 °C. Éviter toute exposition à la lumière. Stable pendant un an après l'expédition.

Tampon de stockage:

PBS avec glycérol à 50 %, Proclin300 à 0,05 % et BSA à 0,5 %, pH 7,3.

L'aliquotage n'est pas nécessaire pour le stockage à -20C

\*\*\* Les 20ul contiennent 0,1% de BSA.

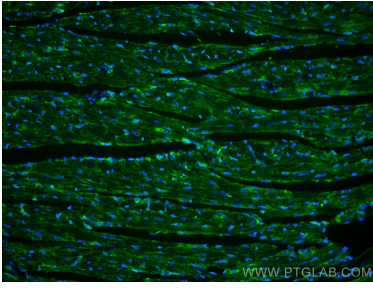
For technical support and original validation data for this product please contact:

T: 1 (888) 4PTGLAB (1-888-478-4522) (toll free in USA), or 1(312) 455-8498 (outside USA)

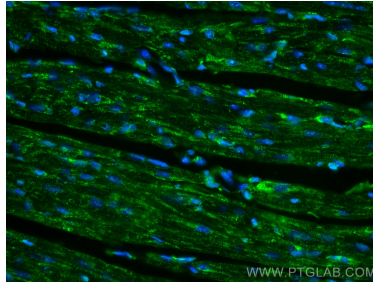
E: [proteintech@ptglab.com](mailto:proteintech@ptglab.com)  
W: [ptglab.com](http://ptglab.com)

This product is exclusively available under Proteintech Group brand and is not available to purchase from any other manufacturer.

## Données de validation sélectionnées



Immunofluorescent analysis of (4% PFA) fixed mouse heart tissue using CoraLite® Plus 488 PARK2/Parkin antibody (CL488-14060) at dilution of 1:200.



Immunofluorescent analysis of (4% PFA) fixed mouse heart tissue using CoraLite® Plus 488 PARK2/Parkin antibody (CL488-14060) at dilution of 1:200.