

À des fins de recherche uniquement

Anticorps Polyclonal de lapin anti-CRCP



Numéro de catalogue: **CL488-14348**

Informations de base

| | | |
|--|---|--|
| Numéro de catalogue: CL488-14348 | Numéro d'acquisition GenBank: BC040107 | Méthode de purification: Purifié par affinité contre l'antigène |
| Taille: 100ul , Concentration: 1000 µg/ml by Nanodrop; | Identification du gène (NCBI): 27297 | Excitation/Emission maxima wavelengths: 493 nm / 522 nm |
| Hôte: Lapin | Nom complet: CGRP receptor component | |
| Isotype: IgG | MW calculé 17 kDa | |
| Immunogen Catalog Number: AG5689 | MW observés: 20 kDa | |

Applications

Applications testées:
FC (Intra)
Spécificité de l'espèce:
Humain, rat, souris

Informations générales

Stockage

Stockage:
Stocker à -20 °C. Éviter toute exposition à la lumière.
Tampon de stockage:
PBS avec glycérol à 50 %, Proclin300 à 0,05 % et BSA à 0,5 %, pH 7,3.
L'aliquotage n'est pas nécessaire pour le stockage à -20C

***** Les 20ul contiennent 0,1% de BSA.**

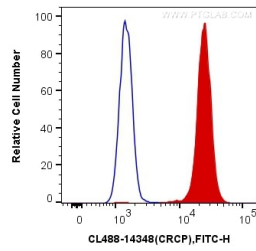
For technical support and original validation data for this product please contact:

T: 1 (888) 4PTGLAB (1-888-478-4522) (toll free
in USA), or 1(312) 455-8498 (outside USA)

E: proteintech@ptglab.com
W: ptglab.com

This product is exclusively available under Proteintech Group brand and is not available to purchase from any other manufacturer.

Données de validation sélectionnées



1X10⁶ Raji cells were intracellularly stained with 0.4 ug CoraLite® Plus 488 Anti-Human CRCP (CL488-14348) (red), or 0.4 ug Control Antibody. Cells were fixed and permeabilized with Transcription Factor Staining Buffer Kit (PF00011).