

À des fins de recherche uniquement

Anticorps Polyclonal de lapin anti-ATP1A1



Numéro de catalogue: **CL488-14418**

Phare

Informations de base

Numéro de catalogue: CL488-14418	Numéro d'acquisition GenBank: BC050359	Méthode de purification: Purification par affinité contre l'antigène
Taille: 100ul , Concentration: 1000 µg/ml by Nanodrop;	Identification du gène (NCBI): 476	Dilutions recommandées: IF 1:50-1:500
Hôte: Lapin	Nom complet: ATPase, Na ⁺ /K ⁺ transporting, alpha 1 polypeptide	Excitation/Emission maxima wavelengths: 493 nm / 522 nm
Isotype: IgG	MW calculé: 113 kDa	
Immunogen Catalog Number: AG5763	MW observés: 100-110 kDa	

Applications

Applications testées:
IF

Spécificité de l'espèce:
Humain, rat, souris

Contrôles positifs:

IF : cellules Caco-2,

Informations générales

ATP1A1 is the catalytic component of Na⁺/K⁺-ATPase which is a membrane bound enzyme primarily involved in generation of Na⁺ and K⁺ gradients across plasma membranes and in determination of cytoplasmic Na⁺ levels. ATP1A1 is a ubiquitously expressed membrane protein and often used as the marker or internal control for plasma membrane protein. For optimal WB detection of this membrane protein, we recommend to avoid boiling the sample after lysis.

Stockage

Stockage:

Stocker à -20 °C. Éviter toute exposition à la lumière. Stable pendant un an après l'expédition.

Tampon de stockage:

PBS avec glycérol à 50 %, Proclin300 à 0,05 % et BSA à 0,5 %, pH 7,3.

L'aliquotage n'est pas nécessaire pour le stockage à -20C

***** Les 20ul contiennent 0,1% de BSA.**

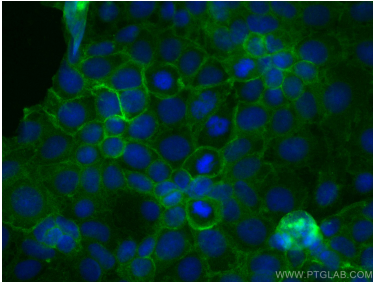
For technical support and original validation data for this product please contact:

T: 1 (888) 4PTGLAB (1-888-478-4522) (toll free in USA), or 1(312) 455-8498 (outside USA)

E: proteintech@ptglab.com
W: ptglab.com

This product is exclusively available under Proteintech Group brand and is not available to purchase from any other manufacturer.

Données de validation sélectionnées



Immunofluorescent analysis of (-20°C Ethanol) fixed Caco-2 cells using Coralite® Plus 488 ATP1A1 antibody (CL488-14418) at dilution of 1:200.