

À des fins de recherche uniquement

# Anticorps Polyclonal de lapin anti-PCP4



Numéro de catalogue: **CL488-14705**

## Informations de base

|   |   |   |
|---|---|---|
| Numéro de catalogue:<br>CL488-14705                       | Numéro d'acquisition GenBank:<br>BC013791 | Méthode de purification:<br>Purification par affinité contre l'antigène |
| Taille:<br>100ul , Concentration: 1000 µg/ml by Nanodrop; | Identification du gène (NCBI):<br>5121    | Dilutions recommandées:<br>IF 1:50-1:500                                |
| Hôte:<br>Lapin  | Nom complet:<br>Purkinje cell protein 4   | Excitation/Emission maxima wavelengths:<br>493 nm / 522 nm              |
| Isotype:<br>IgG   | MW calculé<br>7 kDa                       |   |
| Immunogen Catalog Number:<br>AG6388                       | MW observés:<br>8 kDa                     |   |

## Applications

|   |   |
|---|---|
| Applications testées:<br>IF                     | Contrôles positifs:<br>IF : tissu cérébral de souris, |
| Spécificité de l'espèce:<br>Humain, rat, souris |   |

## Informations générales

PCP4, also named as PEP19, belongs to a family of proteins involved in calcium transduction signals and binds calmodulin via an IQ motif, in a calcium independent manner. It is mainly expressed in ectoderm and neuroectoderm comprising neural crest derived cells.

## Stockage

**Stockage:**  
Stocker à -20 °C. Éviter toute exposition à la lumière. Stable pendant un an après l'expédition.  
**Tampon de stockage:**  
PBS avec glycérol à 50 %, Proclin300 à 0,05 % et BSA à 0,5 %, pH 7,3.  
L'aliquotage n'est pas nécessaire pour le stockage à -20C

**\*\*\* Les 20ul contiennent 0,1% de BSA.**

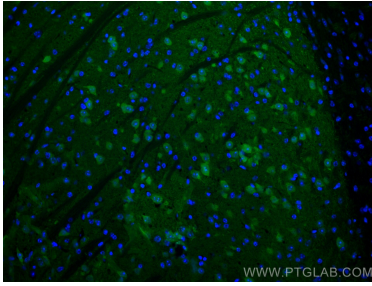
For technical support and original validation data for this product please contact:

T: 1 (888) 4PTGLAB (1-888-478-4522) (toll free in USA), or 1(312) 455-8498 (outside USA)

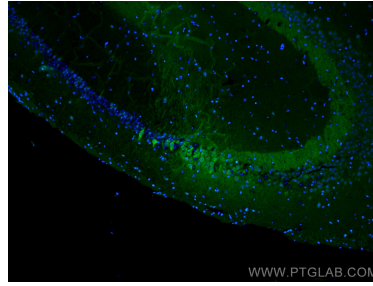
E: [proteintech@ptglab.com](mailto:proteintech@ptglab.com)  
W: [ptglab.com](http://ptglab.com)

**This product is exclusively available under Proteintech Group brand and is not available to purchase from any other manufacturer.**

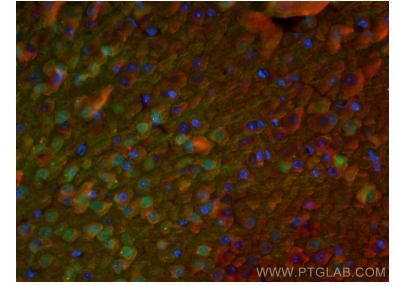
## Données de validation sélectionnées



Immunofluorescent analysis of (4% PFA) fixed mouse brain tissue using CoraLite® Plus 488 PCP4 antibody (CL488-14705) at dilution of 1:200.



Immunofluorescent analysis of (4% PFA) fixed mouse brain tissue using CoraLite® Plus 488 PCP4 antibody (CL488-14705) at dilution of 1:200.



Immunofluorescent analysis of (4% PFA) fixed mouse brain tissue using CoraLite® Plus 488 PCP4 antibody (CL488-14705) at dilution of 1:200, ADCY3 antibody (19492-1-AP, red).