

À des fins de recherche uniquement

Anticorps Polyclonal de lapin anti-MSH2



Numéro de catalogue: **CL488-15520**

Phare

Informations de base

Numéro de catalogue:
CL488-15520

Taille:
100ul , Concentration: 1000 µg/ml by
Nanodrop;

Hôte:
Lapin

Isotype:
IgG

Immunogen Catalog Number:
AG7835

Numéro d'acquisition GenBank:
BC021566

Identification du gène (NCBI):
4436
Nom complet:
mutS homolog 2, colon cancer,
nonpolyposis type 1 (E. coli)

MW calculé
105 kDa

MW observés:
100 kDa-105 kDa

Méthode de purification:
Purification par affinité contre
l'antigène

Excitation/Emission maxima
wavelengths:
493 nm / 522 nm

Applications

Applications testées:
FC (Intra)

Spécificité de l'espèce:
Humain

Informations générales

MSH2, named for its homologous to the E.coli MutS gene, takes part in DNA mismatch repair(MMR) to maintain the stability of DNA. MSH2 contains a helix-turn-helix domain, which responds for binding to DNA. Also, MSH2 has a direct role in mutation avoidance and micro-satellite stability in cell.

Stockage

Stockage:

Stocker à -20 °C. Éviter toute exposition à la lumière. Stable pendant un an après l'expédition.

Tampon de stockage:

PBS avec glycérol à 50 %, Proclin300 à 0,05 % et BSA à 0,5 %, pH 7,3.

L'aliquotage n'est pas nécessaire pour le stockage à -20C

***** Les 20ul contiennent 0,1% de BSA.**

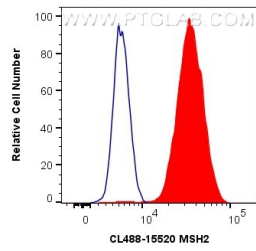
For technical support and original validation data for this product please contact:

T: 1 (888) 4PTGLAB (1-888-478-4522) (toll free
in USA), or 1(312) 455-8498 (outside USA)

E: proteintech@ptglab.com
W: ptglab.com

This product is exclusively available under Proteintech Group brand and is not available to purchase from any other manufacturer.

Données de validation sélectionnées



1×10^6 HeLa cells were intracellularly stained with 0.8 μ g CoraLite® Plus 488 Anti-Human MSH2 (CL488-15520) (red), or 0.8 μ g Isotype Control. Cells were fixed and permeabilized with Transcription Factor Staining Buffer Kit (PF00011).