

À des fins de recherche uniquement

# Anticorps Polyclonal de lapin anti-PRM1



Numéro de catalogue: **CL488-15697**

## Informations de base

Numéro de catalogue:

CL488-15697

Numéro d'acquisition GenBank:

BC003673

Méthode de purification:

Purifié par affinité contre l'antigène

Taille:

100ul, Concentration: 1000 µg/ml by

Nanodrop;

Identification du gène (NCBI):

5619

Dilutions recommandées:

IF 1:50-1:500

Hôte:

Lapin

Nom complet:

PRM1

Excitation/Emission maxima

wavelengths:

493 nm / 522 nm

Isotype:

IgG

MW calculé

51 aa, 6 kDa

Immunogen Catalog Number:

AG8323

MW observés:

20 kDa

## Applications

Applications testées:

IF

Contrôles positifs:

IF : tissu testiculaire de souris,

Spécificité de l'espèce:

Humain, rat, souris

## Informations générales

PRM1 is a 51 amino acid protein. PRM1 substitute for histones in the chromatin of sperm during the haploid phase of spermatogenesis. They compact sperm DNA into a highly condensed, stable and inactive complex. PRM1 is expressed in testis. The calculated molecular weight of PRM1 is 9 kDa, but Phosphorylated protein is about 20 kDa. (PMID: 24818823 )

## Stockage

Stockage:

Stocker à -20 °C. Éviter toute exposition à la lumière. Stable pendant un an après l'expédition.

Tampon de stockage:

PBS avec glycérol à 50 %, Proclin300 à 0,05 % et BSA à 0,5 %, pH 7,3.

L'aliquotage n'est pas nécessaire pour le stockage à -20C

**\*\*\* Les 20ul contiennent 0,1% de BSA.**

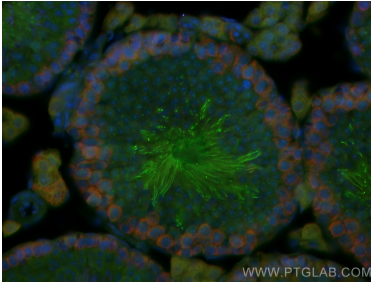
For technical support and original validation data for this product please contact:

T: 1 (888) 4PTGLAB (1-888-478-4522) (toll free  
in USA), or 1(312) 455-8498 (outside USA)

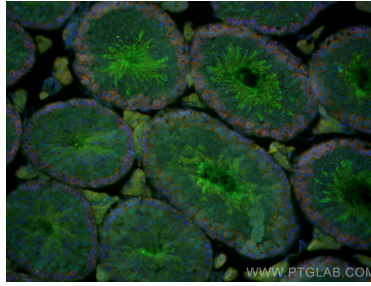
E: [proteintech@ptglab.com](mailto:proteintech@ptglab.com)  
W: [ptglab.com](http://ptglab.com)

**This product is exclusively available under Proteintech Group brand and is not available to purchase from any other manufacturer.**

## Données de validation sélectionnées



Immunofluorescent analysis of (4% PFA) fixed mouse testis tissue using CoraLite® Plus 488 PRM1 antibody (CL488-15697) at dilution of 1:200, CoraLite®594 DAZL antibody (CL594-12633, red).



Immunofluorescent analysis of (4% PFA) fixed mouse testis tissue using CoraLite® Plus 488 PRM1 antibody (CL488-15697) at dilution of 1:200, CoraLite®594 DAZL antibody (CL594-12633, red).