

À des fins de recherche uniquement

# Anticorps Polyclonal de lapin anti-Albumin



Numéro de catalogue: **CL488-16475**

## Informations de base

Numéro de catalogue:	CL488-16475	Numéro d'acquisition GenBank:	BC034023	Méthode de purification:	Purification par affinité contre l'antigène
Taille:	100ul , Concentration: 1000 µg/ml by Nanodrop;	Identification du gène (NCBI):	213	Dilutions recommandées:	IF 1:50-1:500
Hôte:	Lapin	Nom complet:	albumin	Excitation/Emission maxima wavelengths:	493 nm / 522 nm
Isotype:	IgG	MW calculé	609 aa, 69 kDa		
Immunogen Catalog Number:	AG9569	MW observés:	66 kDa		

## Applications

Applications testées:	IF	Contrôles positifs:	IF : tissu hépatique de souris,
Spécificité de l'espèce:	Humain, rat, souris		

## Informations générales

Albumin is the most abundant protein in blood plasma. Alterations of level of serum albumin are linked to variety of diseases. Albumin is expressed exclusively by well-differentiated hepatocytes, thus anti-albumin has been used to mark hepatocytes. In addition, glycated serum albumin is also a potential diabetes biomarker. The N-terminal 24aa of albumin will be cleaved to generate the mature form of serum albumin with MW 66 kDa. (21388516, 23832071)

## Stockage

**Stockage:**  
Stocker à -20 °C. Éviter toute exposition à la lumière.  
**Tampon de stockage:**  
PBS avec glycérol à 50 %, Proclin300 à 0,05 % et BSA à 0,5 %, pH 7,3.  
L'aliquotage n'est pas nécessaire pour le stockage à -20C

**\*\*\* Les 20ul contiennent 0,1% de BSA.**

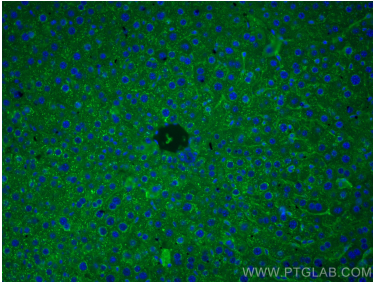
For technical support and original validation data for this product please contact:

T: 1 (888) 4PTGLAB (1-888-478-4522) (toll free in USA), or 1(312) 455-8498 (outside USA)

E: [proteintech@ptglab.com](mailto:proteintech@ptglab.com)  
W: [ptglab.com](http://ptglab.com)

**This product is exclusively available under Proteintech Group brand and is not available to purchase from any other manufacturer.**

## Données de validation sélectionnées



Immunofluorescent analysis of (4% PFA) fixed mouse liver tissue using CoraLite® Plus 488 Albumin antibody (CL488-16475) at dilution of 1:200.