

À des fins de recherche uniquement

# Anticorps Polyclonal de lapin anti-PCK1



Numéro de catalogue: **CL488-16754** **Phare**

## Informations de base

|   |   |   |
|---|---|---|
| Numéro de catalogue:<br>CL488-16754                       | Numéro d'acquisition GenBank:<br>BC023978                     | Méthode de purification:<br>Purification par affinité contre l'antigène |
| Taille:<br>100ul , Concentration: 1000 µg/ml by Nanodrop; | Identification du gène (NCBI):<br>5105                        | Dilutions recommandées:<br>IF 1:50-1:500                                |
| Hôte:<br>Lapin  | Nom complet:<br>phosphoenolpyruvate carboxykinase 1 (soluble) | Excitation/Emission maximum wavelengths:<br>493 nm / 522 nm             |
| Isotype:<br>IgG   | MW calculé:<br>622 aa, 69 kDa                                 |   |
| Immunogen Catalog Number:<br>AG10261                      | MW observés:<br>66-69 kDa                                     |   |

## Applications

|   |   |
|---|---|
| Applications testées:<br>IF                     | Contrôles positifs:<br>IF : cellules HepG2, |
| Spécificité de l'espèce:<br>Humain, rat, souris |   |

## Informations générales

PCK1(Phosphoenolpyruvate carboxykinase, cytosolic) is also named as PEPCK1 and belongs to the phosphoenolpyruvate carboxykinase [GTP] family. It catalyzes the formation of phosphoenolpyruvate from oxaloacetate, with the release of carbon dioxide and GDP. It is also a main control point for the regulation of gluconeogenesis. In eukaryotes there are two isozymes: a cytoplasmic one and a mitochondrial one. Defects in PCK1 are the cause of cytosolic phosphoenolpyruvate carboxykinase deficiency (C-PEPCKD).

## Stockage

**Stockage:**  
Stocker à -20 °C. Éviter toute exposition à la lumière. Stable pendant un an après l'expédition.  
**Tampon de stockage:**  
PBS avec glycérol à 50 %, Proclin300 à 0,05 % et BSA à 0,5 %, pH 7,3.  
L'aliquotage n'est pas nécessaire pour le stockage à -20C

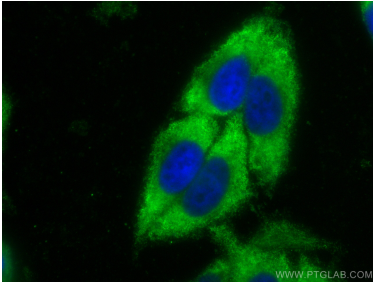
**\*\*\* Les 20ul contiennent 0,1% de BSA.**

For technical support and original validation data for this product please contact:  
T: 1 (888) 4PTGLAB (1-888-478-4522) (toll free in USA), or 1(312) 455-8498 (outside USA) E: [proteintech@ptglab.com](mailto:proteintech@ptglab.com) W: [ptglab.com](http://ptglab.com)

**This product is exclusively available under Proteintech Group brand and is not available to purchase from any other manufacturer.**

---

## Données de validation sélectionnées



Immunofluorescent analysis of (-20°C Ethanol) fixed HepG2 cells using CoraLite® Plus 488 PCK1 antibody (CL488-16754) at dilution of 1:200.