

À des fins de recherche uniquement

Anticorps Polyclonal de lapin anti-p130Cas



Numéro de catalogue: **CL488-16815**

Informations de base

| | | |
|---|--|---|
| Numéro de catalogue: CL488-16815 | Numéro d'acquisition GenBank: BC062556 | Méthode de purification: Purification par affinité contre l'antigène |
| Taille: 100ul , Concentration: 1000 µg/ml by Nanodrop; | Identification du gène (NCBI): 9564 | Dilutions recommandées: IF 1:50-1:500 |
| Hôte: Lapin | Nom complet: breast cancer anti-estrogen resistance | Excitation/Emission maxima wavelengths: 493 nm / 522 nm |
| Isotype: IgG | MW calculé: 870 aa, 93 kDa | |
| Immunogen Catalog Number: AG10354 | MW observés: 116 kDa | |

Applications

| | |
|---|--|
| Applications testées: FC (Intra), IF | Contrôles positifs: IF : cellules HeLa, |
| Spécificité de l'espèce: Humain, rat, souris | |

Informations générales

Stockage

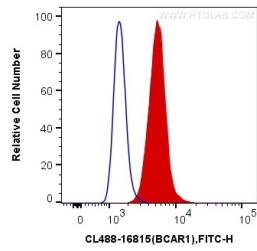
Stockage:
Stocker à -20 °C. Éviter toute exposition à la lumière. Stable pendant un an après l'expédition.
Tampon de stockage:
PBS avec glycérol à 50 %, Proclin300 à 0,05 % et BSA à 0,5 %, pH 7,3.
L'aliquotage n'est pas nécessaire pour le stockage à -20C

***** Les 20ul contiennent 0,1% de BSA.**

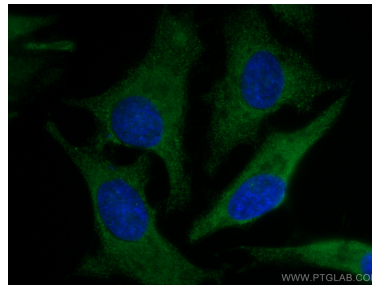
For technical support and original validation data for this product please contact:
T: 1 (888) 4PTGLAB (1-888-478-4522) (toll free in USA), or 1(312) 455-8498 (outside USA) E: proteintech@ptglab.com W: ptglab.com

This product is exclusively available under Proteintech Group brand and is not available to purchase from any other manufacturer.

Données de validation sélectionnées



1X10⁶ A431 cells were intracellularly stained with 0.2 ug CoraLite® Plus 488 Anti-Human p130Cas (CL488-16815) (red), or 0.2 ug Control Antibody. Cells were fixed with 4% PFA and permeabilized with Flow Cytometry Perm Buffer (PF00011-C).



Immunofluorescent analysis of (-20°C Methanol) fixed HeLa cells using CoraLite® Plus 488 p130Cas antibody (CL488-16815) at dilution of 1:200.