

À des fins de recherche uniquement

# Anticorps Polyclonal de lapin anti-GFAP



Numéro de catalogue: CL488-16825

Phare

1 Publications

## Informations de base

Numéro de catalogue: CL488-16825	Numéro d'acquisition GenBank: BC013596	Méthode de purification: Purification par affinité contre l'antigène
Taille: 100ul , Concentration: 1000 µg/ml by Nanodrop;	Identification du gène (NCBI): 2670	Dilutions recommandées: IF 1:50-1:500
Hôte: Lapin	Nom complet: glial fibrillary acidic protein	Excitation/Emission maxima wavelengths: 493 nm / 522 nm
Isotype: IgG	MW calculé: 432 aa, 50 kDa	
Immunogen Catalog Number: AG10423	MW observés: 45-50 kDa	

## Applications

Applications testées: IF	Contrôles positifs: IF : tissu cérébral de rat, tissu cérébral de souris
Demandes citées: IF	
Spécificité de l'espèce: Humain, rat, souris	
Espèces citées: souris	

## Informations générales

GFAP (Glial fibrillary acidic protein), an intermediate-filament (IF) protein, is specifically expressed in cells of astroglial lineage and is widely used to mark astroglia in the brain. It is also used as a marker for intracranial and intraspinal tumors arising from astrocytes.

## Publications notables

Autrice	Pubmed ID	Journal	Application
Yue Wan	36598105	Glia	IF

## Stockage

**Stockage:**  
Stocker à -20 °C. Éviter toute exposition à la lumière.  
**Tampon de stockage:**  
PBS avec glycérol à 50 %, Proclin300 à 0,05 % et BSA à 0,5 %, pH 7,3.  
L'aliquotage n'est pas nécessaire pour le stockage à -20C

\*\*\* Les 20ul contiennent 0,1% de BSA.

For technical support and original validation data for this product please contact:

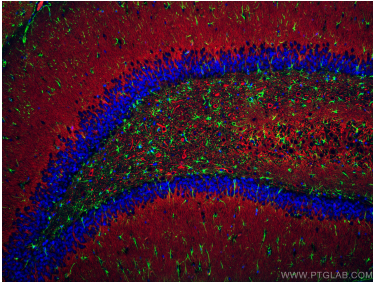
T: 1 (888) 4PTGLAB (1-888-478-4522) (toll free in USA), or 1(312) 455-8498 (outside USA)

E: [proteintech@ptglab.com](mailto:proteintech@ptglab.com)  
W: [ptglab.com](http://ptglab.com)

This product is exclusively available under Proteintech Group brand and is not available to purchase from any other manufacturer.

---

## Données de validation sélectionnées



Immunofluorescent analysis of (4% PFA) fixed rat brain tissue using CoraLite® Plus 488 GFAP antibody (CL488-16825) at dilution of 1:200, CoraLite®594 MAP2 antibody (CL594-17490, red), DAPI (blue).