

À des fins de recherche uniquement

Anticorps Polyclonal de lapin anti-MYL7



Numéro de catalogue: **CL488-17283**

Informations de base

| | | |
|--|---|---|
| Numéro de catalogue: CL488-17283 | Numéro d'acquisition GenBank: BC027915 | Méthode de purification: Purification par affinité contre l'antigène |
| Taille: 100ul, Concentration: 1000 µg/ml by Nanodrop; | Identification du gène (NCBI): 58498 | Dilutions recommandées: IF 1:50-1:500 |
| Hôte: Lapin | Nom complet: myosin, light chain 7, regulatory | Excitation/Emission maxima wavelengths: 493 nm / 522 nm |
| Isotype: IgG | MW calculé: 175 aa, 19 kDa | |
| Immunogen Catalog Number: AG11058 | MW observés: 19 kDa | |

Applications

| | |
|---|--|
| Applications testées: IF | Contrôles positifs: IF : tissu cardiaque de souris, |
| Spécificité de l'espèce: Humain, rat, souris | |

Informations générales

MYL7, also known as myosin light chain 2a (MLC2a), is essential for heart development. The expression of MYL7 in heart is predominantly restricted to the atrium. So its expression has been considered as useful marker for atrial cardiomyocytes.

Stockage

Stockage:
Stocker à -20 °C. Éviter toute exposition à la lumière. Stable pendant un an après l'expédition.
Tampon de stockage:
PBS avec glycérol à 50 %, Proclin300 à 0,05 % et BSA à 0,5 %, pH 7,3.
L'aliquotage n'est pas nécessaire pour le stockage à -20C

***** Les 20ul contiennent 0,1% de BSA.**

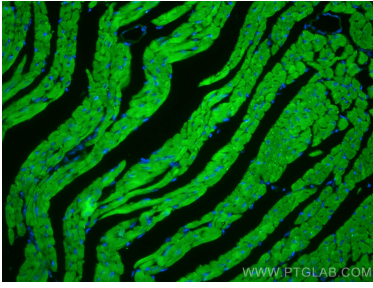
For technical support and original validation data for this product please contact:

T: 1 (888) 4PTGLAB (1-888-478-4522) (toll free in USA), or 1(312) 455-8498 (outside USA)

E: proteintech@ptglab.com
W: ptglab.com

This product is exclusively available under Proteintech Group brand and is not available to purchase from any other manufacturer.

Données de validation sélectionnées



Immunofluorescent analysis of (4% PFA) fixed mouse heart tissue using CoraLite® Plus 488 MYL7 antibody (CL488-17283) at dilution of 1:200.