

À des fins de recherche uniquement

Anticorps Polyclonal de lapin anti-IFT140



Numéro de catalogue: CL488-17460

Phare

Informations de base

Numéro de catalogue: CL488-17460	Numéro d'acquisition GenBank: BC035577	Méthode de purification: Purification par affinité contre l'antigène
Taille: 100ul , Concentration: 1000 µg/ml by Nanodrop;	Identification du gène (NCBI): 9742	Dilutions recommandées: IF 1:50-1:500
Hôte: Lapin	Nom complet: intraflagellar transport 140 homolog (Chlamydomonas)	Excitation/Emission maxima wavelengths: 493 nm / 522 nm
Isotype: IgG	MW calculé: 1462 aa, 165 kDa	
Immunogen Catalog Number: AG11119	MW observés: 140 kDa	

Applications

Applications testées: IF	Contrôles positifs: IF : cellules hTERT-RPE1,
Spécificité de l'espèce: Humain, rat, souris	

Informations générales

IFT140 is a subunit of intraflagellar transport complex A (IFT-A) which is involved in retrograde ciliary transport. RT-PCR analysis showed it is highly expressed in kidney, moderately in ovary, testis, prostate, and lung. IFT140 is localised to the base and tip of primary cilium. IFT140 has a pivotal role in development and function of ciliated cells, and mutations of IFT140 cause skeletal, renal, and retinal ciliopathies. It had been detected as a single band around 140-165 kDa in different reports. (PMID: 20368623, 22282595)

Stockage

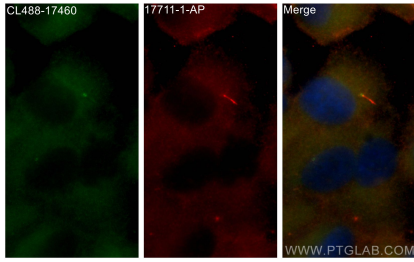
Stockage:
Stocker à -20 °C. Éviter toute exposition à la lumière. Stable pendant un an après l'expédition.
Tampon de stockage:
PBS avec glycérol à 50 %, Proclin300 à 0,05 % et BSA à 0,5 %, pH 7,3.
L'aliquotage n'est pas nécessaire pour le stockage à -20C

***** Les 20ul contiennent 0,1% de BSA.**

For technical support and original validation data for this product please contact:
T: 1 (888) 4PTGLAB (1-888-478-4522) (toll free in USA), or 1(312) 455-8498 (outside USA)
E: proteintech@ptglab.com
W: ptglab.com

This product is exclusively available under Proteintech Group brand and is not available to purchase from any other manufacturer.

Données de validation sélectionnées



Immunofluorescent analysis of (-20°C Methanol) fixed hTERT-RPE1 cells using CoraLite® Plus 488 IFT140 antibody (CL488-17460) at dilution of 1:200, ARL13B antibody (17711-1-AP, red).