

À des fins de recherche uniquement

Anticorps Polyclonal de lapin anti-ARL13B



Numéro de catalogue: **CL488-17711**

Phare

1 Publications

Informations de base

Numéro de catalogue:

CL488-17711

Numéro d'acquisition GenBank:

BC094725

Méthode de purification:

Purification par affinité contre l'antigène

Taille:

100ul, Concentration: 1000 µg/ml by 200894

Identification du gène (NCBI):

200894

Dilutions recommandées:

IF 1:50-1:500

Nanodrop;

Nom complet:

ADP-ribosylation factor-like 13B

Excitation/Emission maxima

Hôte:

Lapin

MW calculé

wavelengths:

Isotype:

IgG

48 kDa

493 nm / 522 nm

Immunogen Catalog Number:

AG12015

Applications

Applications testées:

IF

Contrôles positifs:

IF : cellules hTERT-RPE1, cellules MDCK

Demandes citées:

IF

Spécificité de l'espèce:

canin, Humain, rat, souris

Espèces citées:

souris

Informations générales

ARL13B, also named as ARL2L1, is a small ciliary G protein of the Ras superfamily. Localized in the cilia, it is required for cilium biogenesis and sonic hedgehog signaling. Defects in ARL13B are the cause of Joubert syndrome (JS) which is an autosomal recessive disorder characterized by a distinctive cerebellar malformation (PMID: 19906870). CoraLite488-Conjugated ARL13B antibody can be used to mark the cilia(green). Ex: 488nm, Em: 515nm

Publications notables

Autrice	Pubmed ID	Journal	Application
Alessia Di Nardo	34624412	Neurosci Res	IF

Stockage

Stockage:

Stocker à -20 °C. Éviter toute exposition à la lumière. Stable pendant un an après l'expédition.

Tampon de stockage:

PBS avec glycérol à 50 %, Proclin300 à 0,05 % et BSA à 0,5 %, pH 7,3.

L'aliquotage n'est pas nécessaire pour le stockage à -20C

*** Les 20ul contiennent 0,1% de BSA.

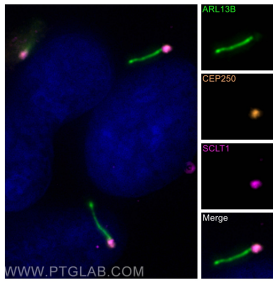
For technical support and original validation data for this product please contact:

T: 1 (888) 4PTGLAB (1-888-478-4522) (toll free in USA), or 1(312) 455-8498 (outside USA)

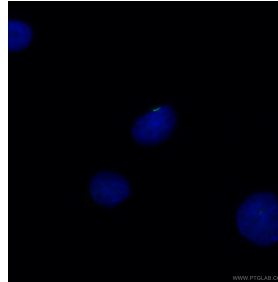
E: proteintech@ptglab.com
W: ptglab.com

This product is exclusively available under Proteintech Group brand and is not available to purchase from any other manufacturer.

Données de validation sélectionnées



Immunofluorescent analysis of (-20°C Methanol) fixed hTERT-RPE1 cells using CoraLite® Plus 488 ARL13B antibody (CL488-17711) at dilution of 1:200, CEP250/CNAP1 antibody (14498-1-AP, orange), SCLT1 antibody (14875-1-AP, Magenta).



Immunofluorescent analysis of (4% PFA) fixed MDCK cells using CL488-17711 (ARL13B antibody) at dilution of 1:50 and CoraLite488-Conjugated AffiniPure Goat Anti-Rabbit IgG(H+L).