

À des fins de recherche uniquement

Anticorps Polyclonal de lapin anti-EDC4



Numéro de catalogue: **CL488-17737**

Phare

Informations de base

Numéro de catalogue:

CL488-17737

Taille:

100ul , Concentration: 1000 µg/ml by 23644

Nanodrop;

Hôte:

Lapin

Isotype:

IgG

Immunogen Catalog Number:

AG11784

Numéro d'acquisition GenBank:

BC064567

Identification du gène (NCBI):

23644

Nom complet:

enhancer of mRNA decapping 4

MW calculé

1401 aa, 152 kDa

MW observés:

160 kDa

Méthode de purification:

Purification par affinité contre l'antigène

Dilutions recommandées:

IF 1:200-1:800

Excitation/Emission maxima wavelengths:

493 nm / 522 nm

Applications

Applications testées:

IF

Spécificité de l'espèce:

Humain, rat, souris

Contrôles positifs:

IF : cellules HeLa,

Informations générales

Stockage

Stockage:

Stocker à -20 °C. Éviter toute exposition à la lumière. Stable pendant un an après l'expédition.

Tampon de stockage:

PBS avec glycérol à 50 %, Proclin300 à 0,05 % et BSA à 0,5 %, pH 7,3.

L'aliquotage n'est pas nécessaire pour le stockage à -20C

***** Les 20ul contiennent 0,1% de BSA.**

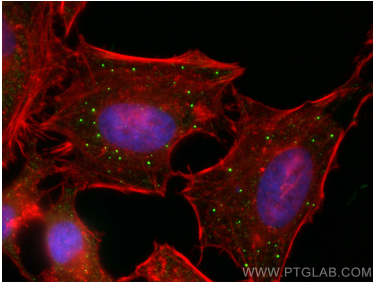
For technical support and original validation data for this product please contact:

T: 1 (888) 4PTGLAB (1-888-478-4522) (toll free in USA), or 1(312) 455-8498 (outside USA)

E: proteintech@ptglab.com
W: ptglab.com

This product is exclusively available under Proteintech Group brand and is not available to purchase from any other manufacturer.

Données de validation sélectionnées



Immunofluorescent analysis of (4% PFA) fixed HeLa cells using CoraLite® Plus 488 EDC4 antibody (CL488-17737) at dilution of 1:400, CL594-phalloidin (red).