

À des fins de recherche uniquement

Anticorps Polyclonal de lapin anti-CORO1A



Numéro de catalogue: **CL488-17760**

Informations de base

Numéro de catalogue: CL488-17760	Numéro d'acquisition GenBank: BC110374	Méthode de purification: Purification par affinité contre l'antigène
Taille: 100ul , Concentration: 1000 µg/ml by Nanodrop;	Identification du gène (NCBI): 11151	Dilutions recommandées: IF 1:50-1:500
Hôte: Lapin	Nom complet: coronin, actin binding protein, 1A	Excitation/Emission maxima wavelengths: 493 nm / 522 nm
Isotype: IgG	MW calculé 461 aa, 51 kDa	
Immunogen Catalog Number: AG12139	MW observés: 57 kDa	

Applications

Applications testées: FC (Intra), IF	Contrôles positifs: IF : tissu de côlon humain, tissu splénique de souris
Spécificité de l'espèce: Humain, rat, souris	

Informations générales

Stockage

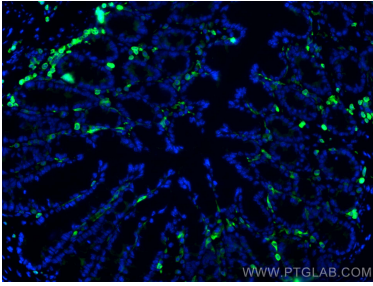
Stockage:
Stocker à -20 °C. Éviter toute exposition à la lumière. Stable pendant un an après l'expédition.
Tampon de stockage:
PBS avec glycérol à 50 %, Proclin300 à 0,05 % et BSA à 0,5 %, pH 7,3.
L'aliquotage n'est pas nécessaire pour le stockage à -20C

***** Les 20ul contiennent 0,1% de BSA.**

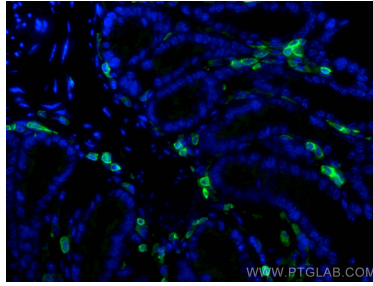
For technical support and original validation data for this product please contact:
T: 1 (888) 4PTGLAB (1-888-478-4522) (toll free in USA), or 1(312) 455-8498 (outside USA) E: proteintech@ptglab.com
W: ptglab.com

This product is exclusively available under Proteintech Group brand and is not available to purchase from any other manufacturer.

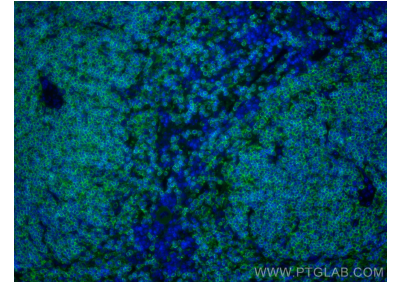
Données de validation sélectionnées



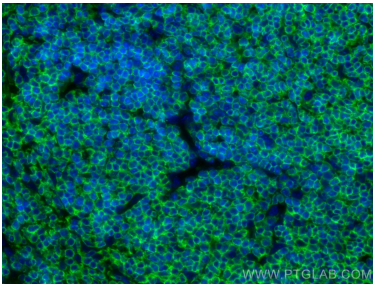
Immunofluorescent analysis of (4% PFA) fixed human colon tissue using CoraLite® Plus 488 CORO1A antibody (CL488-17760) at dilution of 1:200.



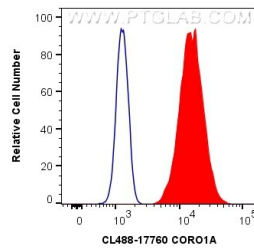
Immunofluorescent analysis of (4% PFA) fixed human colon tissue using CoraLite® Plus 488 CORO1A antibody (CL488-17760) at dilution of 1:200.



Immunofluorescent analysis of (4% PFA) fixed mouse spleen tissue using CoraLite® Plus 488 CORO1A antibody (CL488-17760) at dilution of 1:200.



Immunofluorescent analysis of (4% PFA) fixed mouse spleen tissue using CoraLite® Plus 488 CORO1A antibody (CL488-17760) at dilution of 1:200.



1×10^6 Jurkat cells were intracellularly stained with 0.8 ug CoraLite® Plus 488 Anti-Human CORO1A (CL488-17760) (red), or 0.8 ug Isotype Control. Cells were fixed with 4% PFA and permeabilized with Flow Cytometry Perm Buffer (PF00011-C).