

À des fins de recherche uniquement

Anticorps Polyclonal de lapin anti-SEC31A



Numéro de catalogue: **CL488-17913**

Phare

Informations de base

Numéro de catalogue:	CL488-17913	Numéro d'acquisition GenBank:	BC084583	Méthode de purification:	Purification par affinité contre l'antigène
Taille:	100ul , Concentration: 1000 µg/ml by Nanodrop;	Identification du gène (NCBI):	22872	Dilutions recommandées:	IF 1:50-1:500
Hôte:	Lapin	Nom complet:	SEC31 homolog A (<i>S. cerevisiae</i>)	Excitation/Emission maxima wavelengths:	493 nm / 522 nm
Isotype:	IgG	MW calculé	1220 aa, 133 kDa		
Immunogen Catalog Number:	AG12314	MW observés:	133 kDa		

Applications

Applications testées:	IF	Contrôles positifs:	IF : cellules HeLa,
Spécificité de l'espèce:	Humain, rat, souris		

Informations générales

COP11-coated vesicles mediate anterograde transport from the ER to the Golgi apparatus. COP11 is composed of three parts: two coat protein complexes (Sec23/24 complex and Sec13/31 complex) and one small GTP-binding protein, Sar1 (PMID: 9568718). Sec31 subunit of the coat complex has been shown to be essential for vesicle formation and ER-Golgi transport (PMID: 10788476). Two mammalian homologues of yeast sec31p, Sec31A and Sec31B, share about 40% amino acid identity. Sec31A transcripts are ubiquitously and abundantly expressed.

Stockage

Stockage:
Stocker à -20 °C. Éviter toute exposition à la lumière. Stable pendant un an après l'expédition.
Tampon de stockage:
PBS avec glycérol à 50 %, Proclin300 à 0,05 % et BSA à 0,5 %, pH 7,3.
L'aliquotage n'est pas nécessaire pour le stockage à -20C

***** Les 20ul contiennent 0,1% de BSA.**

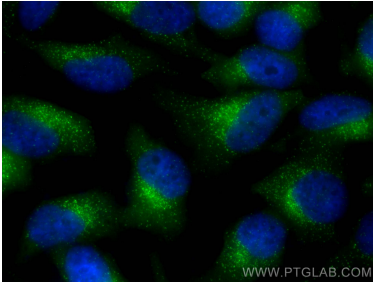
For technical support and original validation data for this product please contact:

T: 1 (888) 4PTGLAB (1-888-478-4522) (toll free in USA), or 1(312) 455-8498 (outside USA)

E: proteintech@ptglab.com
W: ptglab.com

This product is exclusively available under Proteintech Group brand and is not available to purchase from any other manufacturer.

Données de validation sélectionnées



Immunofluorescent analysis of (-20°C Methanol) fixed HeLa cells using CoraLite® Plus 488 SEC31A antibody (CL488-17913) at dilution of 1:200.