

À des fins de recherche uniquement

# Anticorps Polyclonal de lapin anti-PTRF



Numéro de catalogue: **CL488-18892**

Phare

## Informations de base

Numéro de catalogue:	CL488-18892	Numéro d'acquisition GenBank:	BC008849	Méthode de purification:	Purification par affinité contre l'antigène
Taille:	100ul , Concentration: 1000 µg/ml by Nanodrop;	Identification du gène (NCBI):	284119	Dilutions recommandées:	IF 1:50-1:500
Hôte:	Lapin	Nom complet:	polymerase I and transcript release factor	Excitation/Emission maximum wavelengths:	493 nm / 522 nm
Isotype:	IgG	MW calculé	43 kDa		
Immunogen Catalog Number:	AG13486				

## Applications

Applications testées:	IF	Contrôles positifs:	IF : cellules HepG2,
Spécificité de l'espèce:	Humain, rat, souris		

## Informations générales

Polymerase I and transcript release factor(PTRF) is an essential factor in the biogenesis of caveolae, which involve in numerous process, such as signal transduction and membrane and lipid trafficking. PTRF can terminate transcription of RNA Pol I, which involves pausing of transcription by TTF1, and dissoication of the transcription complex, release the complex from the template. The calculated molecular weight of PTRF is 43 kDa, but modified PTRF is about 50-55kDa. (PMID: 11139612)

## Stockage

**Stockage:**  
Stocker à -20 °C. Éviter toute exposition à la lumière. Stable pendant un an après l'expédition.  
**Tampon de stockage:**  
PBS avec glycérol à 50 %, Proclin300 à 0,05 % et BSA à 0,5 %, pH 7,3.  
L'aliquotage n'est pas nécessaire pour le stockage à -20C

**\*\*\* Les 20ul contiennent 0,1% de BSA.**

For technical support and original validation data for this product please contact:

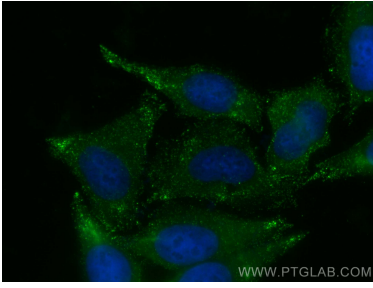
T: 1 (888) 4PTGLAB (1-888-478-4522) (toll free in USA), or 1(312) 455-8498 (outside USA)

E: [proteintech@ptglab.com](mailto:proteintech@ptglab.com)  
W: [ptglab.com](http://ptglab.com)

**This product is exclusively available under Proteintech Group brand and is not available to purchase from any other manufacturer.**

---

## Données de validation sélectionnées



Immunofluorescent analysis of (-20°C Ethanol) fixed HepG2 cells using CoraLite® Plus 488 PTRF antibody (CL488-18892) at dilution of 1:200.