

À des fins de recherche uniquement

Anticorps Polyclonal de lapin anti-AQP1



Numéro de catalogue: **CL488-20333**

Informations de base

Numéro de catalogue:	CL488-20333	Numéro d'acquisition GenBank:	BC022486	Méthode de purification:	Purification par affinité contre l'antigène
Taille:	100ul, Concentration: 1000 µg/ml by Nanodrop;	Identification du gène (NCBI):	358	Dilutions recommandées:	IF 1:50-1:500
Hôte:	Lapin	Nom complet:	aquaporin 1 (Colton blood group)	Excitation/Emission maxima wavelengths:	493 nm / 522 nm
Isotype:	IgG	MW calculé:	269 aa, 29 kDa		
Immunogen Catalog Number:	AG14093	MW observés:	25-28 kDa, 40-45 kDa		

Applications

Applications testées:	IF	Contrôles positifs:	IF : tissu rénal de souris, tissu de cancer du sein humain
Spécificité de l'espèce:	Humain, rat, souris		

Informations générales

AQP1 is a member of aquaporins (AQPs) that are small membrane-spanning proteins facilitating water transport. AQP1 is expressed in most tissues in the mammalian body. Alterations of AQP1 expression have been linked to variety of diseases, including cancer. The predicted molecular weight of AQP1 is around 28 kDa, while highly glycosylated form can also be observed around 40-45 kDa. (1530176)

Stockage

Stockage:
Stocker à -20 °C. Éviter toute exposition à la lumière.
Tampon de stockage:
PBS avec glycérol à 50 %, Proclin300 à 0,05 % et BSA à 0,5 %, pH 7,3.
L'aliquotage n'est pas nécessaire pour le stockage à -20C

***** Les 20ul contiennent 0,1% de BSA.**

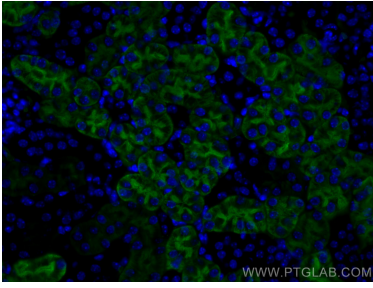
For technical support and original validation data for this product please contact:

T: 1 (888) 4PTGLAB (1-888-478-4522) (toll free in USA), or 1(312) 455-8498 (outside USA)

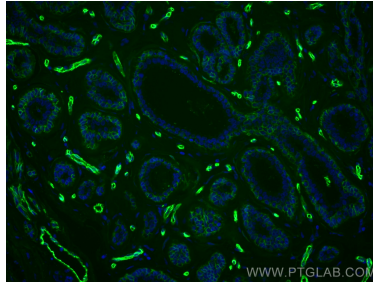
E: proteintech@ptglab.com
W: ptglab.com

This product is exclusively available under Proteintech Group brand and is not available to purchase from any other manufacturer.

Données de validation sélectionnées



Immunofluorescent analysis of (4% PFA) fixed mouse kidney tissue using Coralite® Plus 488 AQP1 antibody (CL488-20333) at dilution of 1:200.



Immunofluorescent analysis of (4% PFA) fixed human breast cancer tissue using Coralite® Plus 488 AQP1 antibody (CL488-20333) at dilution of 1:200.