

À des fins de recherche uniquement

# Anticorps Polyclonal de lapin anti-CXCR2



Numéro de catalogue: **CL488-20634**

## Informations de base

Numéro de catalogue: CL488-20634	Numéro d'acquisition GenBank: BC037961	Méthode de purification: Purification par affinité contre l'antigène
Taille: 100ul , Concentration: 1000 µg/ml by Nanodrop;	Identification du gène (NCBI): 3579	Dilutions recommandées: IF 1:50-1:500
Hôte: Lapin	Nom complet: interleukin 8 receptor, beta	Excitation/Emission maxima wavelengths: 493 nm / 522 nm
Isotype: IgG	MW calculé: 360 aa, 41 kDa	
Immunogen Catalog Number: AG14670	MW observés: 45-50 kDa	

## Applications

Applications testées: IF	Contrôles positifs: IF : cellules HepG2,
Spécificité de l'espèce: Humain	

## Informations générales

IL8RB, also named as CXCR2, GRO/MGSA receptor, IL-8 receptor type 2, CDw128b and CD182, belongs to the G-protein coupled receptor 1 family. It is a receptor for interleukin-8 which is a powerful neutrophil chemotactic factor. Binding of IL-8 to the receptor causes activation of neutrophils. This response is mediated via a G-protein that activates a phosphatidylinositol-calcium second messenger system. It binds to IL-8 with high affinity. IL8RB also binds with high affinity to CXCL3, GRO/MGSA and NAP-2. This antibody is specific to human IL8RB.

## Stockage

**Stockage:**  
Stocker à -20 °C. Éviter toute exposition à la lumière. Stable pendant un an après l'expédition.  
**Tampon de stockage:**  
PBS avec glycérol à 50 %, Proclin300 à 0,05 % et BSA à 0,5 %, pH 7,3.  
L'aliquotage n'est pas nécessaire pour le stockage à -20C

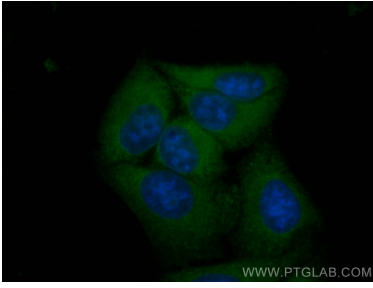
**\*\*\* Les 20ul contiennent 0,1% de BSA.**

For technical support and original validation data for this product please contact:  
T: 1 (888) 4PTGLAB (1-888-478-4522) (toll free in USA), or 1(312) 455-8498 (outside USA) E: [proteintech@ptglab.com](mailto:proteintech@ptglab.com) W: [ptglab.com](http://ptglab.com)

**This product is exclusively available under Proteintech Group brand and is not available to purchase from any other manufacturer.**

---

## Données de validation sélectionnées



Immunofluorescent analysis of (-20°C Ethanol) fixed HepG2 cells using CoraLite® Plus 488 CXCR2 antibody (CL488-20634) at dilution of 1:200.