

À des fins de recherche uniquement

Anticorps Polyclonal de lapin anti-IFIH1



Numéro de catalogue: **CL488-21775**

Informations de base

| | | |
|---|---|---|
| Numéro de catalogue: CL488-21775 | Numéro d'acquisition GenBank: BC111750 | Méthode de purification: Purification par affinité contre l'antigène |
| Taille: 100ul , Concentration: 1000 µg/ml by Nanodrop; | Identification du gène (NCBI): 64135 | Dilutions recommandées: IF 1:50-1:500 |
| Hôte: Lapin | Nom complet: interferon induced with helicase C domain 1 | Excitation/Emission maxima wavelengths: 491 nm / 516 nm |
| Isotype: IgG | MW calculé: 1025 aa, 117 kDa | |
| Immunogen Catalog Number: AG16467 | MW observés: 117-125 kDa | |

Applications

| | |
|--|---|
| Applications testées: IF | Contrôles positifs: IF : tissu de muscle squelettique de souris, |
| Spécificité de l'espèce: Humain, souris | |

Informations générales

IFIH1 (Interferon-induced helicase C domain-containing protein 1) is a putative RNA helicase that is upregulated in response to treatment with IFNB or IFNB and MEZ. It is also named as MDA5 and RH116. Ectopic expression of MDA5 in melanoma cells resulted in reduced colony formation, suggesting an interaction of the CARD and apoptotic signal molecules. Functional analysis indicated that MDA5 is an RNA-dependent ATPase. And this antibody is CL488(Ex/Em 488 nm/515 nm) conjugated.

Stockage

Stockage:
Stocker à -20 °C. Éviter toute exposition à la lumière.
Tampon de stockage:
PBS avec glycérol à 50 %, Proclin300 à 0,05 % et BSA à 0,5 %, pH 7,3.
L'aliquotage n'est pas nécessaire pour le stockage à -20C

***** Les 20ul contiennent 0,1% de BSA.**

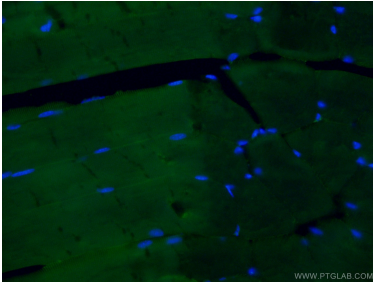
For technical support and original validation data for this product please contact:

T: 1 (888) 4PTGLAB (1-888-478-4522) (toll free in USA), or 1(312) 455-8498 (outside USA)

E: proteintech@ptglab.com
W: ptglab.com

This product is exclusively available under Proteintech Group brand and is not available to purchase from any other manufacturer.

Données de validation sélectionnées



Immunofluorescent analysis of (4% PFA) fixed mouse skeletal muscle tissue using CL488-21775 (IFIH1 antibody) at dilution of 1:100.