

À des fins de recherche uniquement

Anticorps Polyclonal de lapin anti-CPT1B-specific



Numéro de catalogue: CL488-22170

Phare

Informations de base

Numéro de catalogue: CL488-22170	Numéro d'acquisition GenBank: BC131570	Méthode de purification: Purification par affinité contre l'antigène
Taille: 100ul, Concentration: 1000 µg/ml by Nanodrop;	Identification du gène (NCBI): 1375	Dilutions recommandées: IF 1:50-1:500
Hôte: Lapin	Nom complet: carnitine palmitoyltransferase 1B (muscle)	Excitation/Emission maxima wavelengths: 493 nm / 522 nm
Isotype: IgG	MW calculé: 567 aa, 64 kDa	
Immunogen Catalog Number: AG17840	MW observés: 75-85 kDa	

Applications

Applications testées: IF	Contrôles positifs: IF : tissu cardiaque de souris,
Spécificité de l'espèce: Humain, rat, souris	

Informations générales

Carnitine palmitoyltransferases (CPTs) mediate the transport of long chain fatty acyl groups into the mitochondrial matrix to undergo β -oxidation. Type I CPT resides in the outer mitochondrial membrane. Mammalian tissues express three isoforms: CPT1A (liver), CPT1B (muscle and heart), and CPT1C (brain). Several isoforms of CPT1B exist due to the alternative splicing, with predicted MW of 88/84/79/66 kDa.

Stockage

Stockage:
Stocker à -20 °C. Éviter toute exposition à la lumière. Stable pendant un an après l'expédition.
Tampon de stockage:
PBS avec glycérol à 50 %, Proclin300 à 0,05 % et BSA à 0,5 %, pH 7,3.
L'aliquotage n'est pas nécessaire pour le stockage à -20C

***** Les 20ul contiennent 0,1% de BSA.**

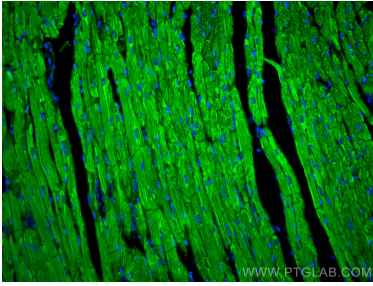
For technical support and original validation data for this product please contact:

T: 1 (888) 4PTGLAB (1-888-478-4522) (toll free in USA), or 1(312) 455-8498 (outside USA)

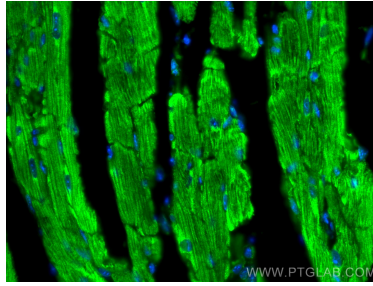
E: proteintech@ptglab.com
W: ptglab.com

This product is exclusively available under Proteintech Group brand and is not available to purchase from any other manufacturer.

Données de validation sélectionnées



Immunofluorescent analysis of (4% PFA) fixed mouse heart tissue using Coralite® Plus 488 CPT1B-specific antibody (CL488-22170) at dilution of 1:200.



Immunofluorescent analysis of (4% PFA) fixed mouse heart tissue using Coralite® Plus 488 CPT1B-specific antibody (CL488-22170) at dilution of 1:200.