

À des fins de recherche uniquement

# Anticorps Polyclonal de lapin anti-CEP164



Numéro de catalogue: **CL488-22227**

## Informations de base

Numéro de catalogue: CL488-22227	Numéro d'acquisition GenBank: BC000602	Méthode de purification: Purification par affinité contre l'antigène
Taille: 100ul , Concentration: 1000 µg/ml by Nanodrop;	Identification du gène (NCBI): 22897	Dilutions recommandées: IF 1:50-1:500
Hôte: Lapin	Nom complet: centrosomal protein 164kDa	Excitation/Emission maxima wavelengths: 493 nm / 522 nm
Isotype: IgG	MW calculé: 1460 aa, 164 kDa	
Immunogen Catalog Number: AG17570	MW observés: 164 kDa	

## Applications

Applications testées: IF	Contrôles positifs: IF : cellules MDCK,
Spécificité de l'espèce: canin, Humain	

## Informations générales

CEP164, also named as KIAA1052 or NPHP15, is a 1460 amino acid protein, which contains 1 WW domain. CEP164 localizes in the microtubule organizing center and is expressed in several cell lines. CEP164 plays a role in microtubule organization and/or maintenance for the formation of primary cilia, a microtubule-based structure that protrudes from the surface of epithelial cells. CEP164 plays a critical role in G2/M checkpoint and nuclear divisions. The expression of CEP164 is normally limited to the mother centriole, and CEP164 can be used as a useful marker for mother centriole.

## Stockage

**Stockage:**  
Stocker à -20 °C. Éviter toute exposition à la lumière.  
**Tampon de stockage:**  
PBS avec glycérol à 50 %, Proclin300 à 0,05 % et BSA à 0,5 %, pH 7,3.  
L'aliquotage n'est pas nécessaire pour le stockage à -20C

**\*\*\* Les 20ul contiennent 0,1% de BSA.**

For technical support and original validation data for this product please contact:

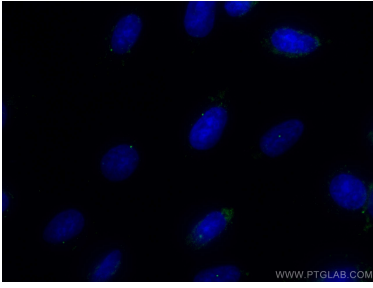
T: 1 (888) 4PTGLAB (1-888-478-4522) (toll free in USA), or 1(312) 455-8498 (outside USA)

E: [proteintech@ptglab.com](mailto:proteintech@ptglab.com)  
W: [ptglab.com](http://ptglab.com)

**This product is exclusively available under Proteintech Group brand and is not available to purchase from any other manufacturer.**

---

## Données de validation sélectionnées



Immunofluorescent analysis of (-20°C Ethanol) fixed MDCK cells using CoraLite® Plus 488 CEP164 antibody (CL488-22227) at dilution of 1:100.