

À des fins de recherche uniquement

# Anticorps Polyclonal de lapin anti-HNRNPA3



Numéro de catalogue: **CL488-25142**

## Informations de base

Numéro de catalogue: CL488-25142	Numéro d'acquisition GenBank: BC113470	Méthode de purification: Purification par affinité contre l'antigène
Taille: 100ul, Concentration: 1000 µg/ml by Nanodrop;	Identification du gène (NCBI): 220988	Dilutions recommandées: IF 1:50-1:500
Hôte: Lapin	Nom complet: heterogeneous nuclear ribonucleoprotein A3	Excitation/Emission maximum wavelengths: 493 nm / 522 nm
Isotype: IgG	MW calculé: 378 aa, 40 kDa	
Immunogen Catalog Number: AG18248	MW observés: 37-40 kDa	

## Applications

Applications testées: IF	Contrôles positifs: IF : cellules HeLa,
Spécificité de l'espèce: Humain, souris	

## Informations générales

HNRNPA3 also named as hnRNP A3 or heterogeneous nuclear ribonucleoprotein A3 is a 378 amino acid protein, which contains 2 RRM domains and localizes in nucleus. HNRNPA3 is a component of the spliceosome C complex and play a role in cytoplasmic trafficking of RNA. Binds to the cis-acting response element.

## Stockage

**Stockage:**  
Stocker à -20 °C. Éviter toute exposition à la lumière. Stable pendant un an après l'expédition.  
**Tampon de stockage:**  
PBS avec glycérol à 50 %, Proclin300 à 0,05 % et BSA à 0,5 %, pH 7,3.  
L'aliquotage n'est pas nécessaire pour le stockage à -20C

**\*\*\* Les 20ul contiennent 0,1% de BSA.**

For technical support and original validation data for this product please contact:

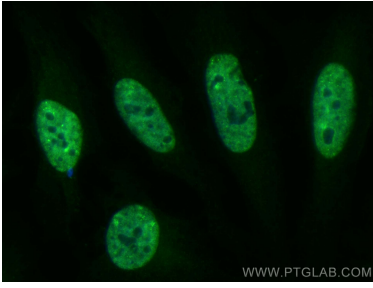
T: 1 (888) 4PTGLAB (1-888-478-4522) (toll free in USA), or 1(312) 455-8498 (outside USA)

E: [proteintech@ptglab.com](mailto:proteintech@ptglab.com)  
W: [ptglab.com](http://ptglab.com)

**This product is exclusively available under Proteintech Group brand and is not available to purchase from any other manufacturer.**

---

## Données de validation sélectionnées



Immunofluorescent analysis of (4% PFA) fixed HeLa cells using CoraLite® Plus 488 HNRNPA3 antibody (CL488-25142) at dilution of 1:200.