

À des fins de recherche uniquement

Anticorps Polyclonal de lapin anti-FER



Numéro de catalogue: **CL488-25287**

Informations de base

Numéro de catalogue: CL488-25287	Numéro d'acquisition GenBank: BC017060	Méthode de purification: Purification par affinité contre l'antigène
Taille: 100ul , Concentration: 1000 µg/ml by Nanodrop;	Identification du gène (NCBI): 2241	Excitation/Emission maxima wavelengths: 493 nm / 522 nm
Hôte: Lapin	Nom complet: fer (fps/fes related) tyrosine kinase	
Isotype: IgG	MW calculé: 822 aa, 95 kDa	
Immunogen Catalog Number: AG18173	MW observés: 95 kDa	

Applications

Applications testées:
FC (Intra)

Spécificité de l'espèce:
Humain, souris

Informations générales

FER(Tyrosine-protein kinase Fer) is also named as TYK3 and belongs to the protein kinase superfamily. Tyrosine-protein kinase acts downstream of cell surface receptors for growth factors and plays a role in the regulation of the actin cytoskeleton, microtubule assembly, lamellipodia formation, cell adhesion, cell migration and chemotaxis. This protein has 3 isoforms produced by alternative promoter usage and alternative splicing.

Stockage

Stockage:
Stocker à -20 °C. Éviter toute exposition à la lumière.

Tampon de stockage:
PBS avec glycérol à 50 %, Proclin300 à 0,05 % et BSA à 0,5 %, pH 7,3.

L'aliquotage n'est pas nécessaire pour le stockage à -20C

***** Les 20ul contiennent 0,1% de BSA.**

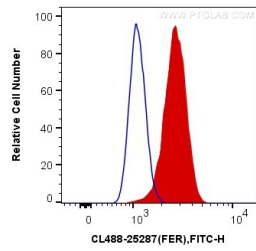
For technical support and original validation data for this product please contact:

T: 1 (888) 4PTGLAB (1-888-478-4522) (toll free in USA), or 1(312) 455-8498 (outside USA)

E: proteintech@ptglab.com
W: ptglab.com

This product is exclusively available under Proteintech Group brand and is not available to purchase from any other manufacturer.

Données de validation sélectionnées



1X10⁶ Jurkat cells were intracellularly stained with 0.4 ug CoraLite® Plus 488 Anti-Human FER (CL488-25287) (red), or 0.4 ug Control Antibody. Cells were fixed with 4% PFA and permeabilized with Flow Cytometry Perm Buffer (PF00011-C).