

À des fins de recherche uniquement

# Anticorps Polyclonal de lapin anti-CITED1



Numéro de catalogue: **CL488-26999**

## Informations de base

Numéro de catalogue: CL488-26999	Numéro d'acquisition GenBank: BC004240	Méthode de purification: Purification par affinité contre l'antigène
Taille: 100ul , Concentration: 1000 µg/ml by Nanodrop;	Identification du gène (NCBI): 4435	Dilutions recommandées: IF 1:50-1:500
Hôte: Lapin	Nom complet: Cbp/p300-interacting transactivator, with Glu/Asp-rich carboxy-terminal domain, 1	Excitation/Emission maximum wavelengths: 493 nm / 522 nm
Isotype: IgG	MW calculé 27 kDa	
Immunogen Catalog Number: AG24643	MW observés: 30 kDa	

## Applications

Applications testées: FC (Intra), IF	Contrôles positifs: IF : cellules HEK-293,
Spécificité de l'espèce: Humain, rat, souris	

## Informations générales

### Stockage

**Stockage:**  
Stocker à -20 °C. Éviter toute exposition à la lumière. Stable pendant un an après l'expédition.

**Tampon de stockage:**  
PBS avec glycérol à 50 %, Proclin300 à 0,05 % et BSA à 0,5 %, pH 7,3.

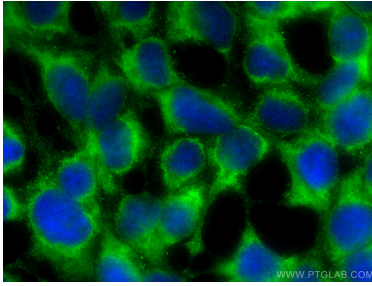
L'aliquotage n'est pas nécessaire pour le stockage à -20C

**\*\*\* Les 20ul contiennent 0,1% de BSA.**

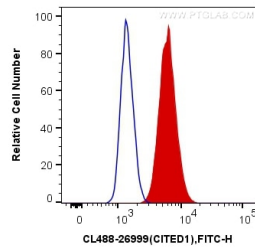
For technical support and original validation data for this product please contact:  
T: 1 (888) 4PTGLAB (1-888-478-4522) (toll free in USA), or 1(312) 455-8498 (outside USA)      E: [proteintech@ptglab.com](mailto:proteintech@ptglab.com)  
W: [ptglab.com](http://ptglab.com)

This product is exclusively available under Proteintech Group brand and is not available to purchase from any other manufacturer.

## Données de validation sélectionnées



Immunofluorescent analysis of (-20°C Ethanol) fixed HEK-293 cells using CoraLite® Plus 488 CITED1 antibody (CL488-26999) at dilution of 1:200.



1X10<sup>6</sup> HEK-293T cells were intracellularly stained with 0.4 ug CoraLite® Plus 488 Anti-Human CITED1 (CL488-26999) (red), or 0.4 ug Control Antibody. Cells were fixed and permeabilized with Transcription Factor Staining Buffer Kit (PF00011).