

À des fins de recherche uniquement

Anticorps Polyclonal de lapin anti-F4/80



Numéro de catalogue: **CL488-28463**

Informations de base

Numéro de catalogue: CL488-28463	Numéro d'acquisition GenBank: NM_010130	Méthode de purification: Purification par affinité contre l'antigène
Taille: 100ul , Concentration: 1000 µg/ml by Nanodrop;	Identification du gène (NCBI): 13733	Dilutions recommandées: IF 1:50-1:500
Hôte: Lapin	Nom complet: EGF-like module containing, mucin-like, hormone receptor-like sequence	Excitation/Emission maximum wavelengths: 493 nm / 522 nm
Isotype: IgG	MW calculé 102 kDa	
Immunogen Catalog Number: AG28252		

Applications

Applications testées: IF	Contrôles positifs: IF : tissu splénique de souris,
Spécificité de l'espèce: souris	

Informations générales

Mouse F4/80, also named as EMR1 and Gp480, is a 160kd cell surface glycoprotein which is a member of the EGF TM7 family. The F4/80 molecule is solely expressed on the surface of macrophages and serves as a marker for mature macrophage tissues, including Kupffer cells in liver, splenic red pulp macrophages, brain microglia, gut lamina propria and Langerhans cells in the skin. The function of F4/80 is unclear, but it is speculated to be involved in macrophage adhesion events, cell migration or as a G protein-coupled signaling component of macrophages.

Stockage

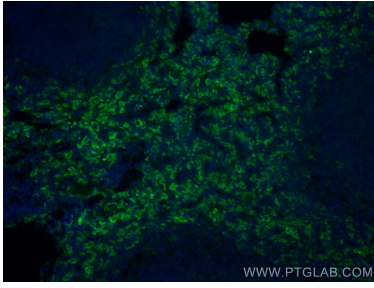
Stockage:
Stocker à -20 °C. Éviter toute exposition à la lumière. Stable pendant un an après l'expédition.
Tampon de stockage:
PBS avec glycérol à 50 %, Proclin300 à 0,05 % et BSA à 0,5 %, pH 7,3.
L'aliquotage n'est pas nécessaire pour le stockage à -20C

***** Les 20ul contiennent 0,1% de BSA.**

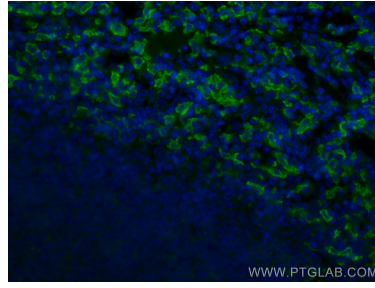
For technical support and original validation data for this product please contact:
T: 1 (888) 4PTGLAB (1-888-478-4522) (toll free in USA), or 1(312) 455-8498 (outside USA)
E: proteintech@ptglab.com
W: ptglab.com

This product is exclusively available under Proteintech Group brand and is not available to purchase from any other manufacturer.

Données de validation sélectionnées



Immunofluorescent analysis of (4% PFA) fixed mouse spleen tissue using CoraLite® Plus 488 F4/80 antibody (CL488-28463) at dilution of 1:200.



Immunofluorescent analysis of (4% PFA) fixed mouse spleen tissue using CoraLite® Plus 488 F4/80 antibody (CL488-28463) at dilution of 1:200.