

À des fins de recherche uniquement

# Anticorps Polyclonal de lapin anti-smooth muscle actin specific



Numéro de catalogue: **CL488-55135**

## Informations de base

Numéro de catalogue: CL488-55135	Numéro d'acquisition GenBank: NM_001613	Méthode de purification: Purification par affinité contre l'antigène
Taille: 100ul , Concentration: 1000 µg/ml by 59 Nanodrop;	Identification du gène (NCBI): 59	Dilutions recommandées: IF 1:50-1:500
Hôte: Lapin	Nom complet: actin, alpha 2, smooth muscle, aorta	Excitation/Emission maxima wavelengths: 493 nm / 522 nm
Isotype: IgG	MW calculé: 42 kDa	
	MW observés: 42 kDa	

## Applications

Applications testées: IF	Contrôles positifs: IF : tissu cardiaque de souris, tissu splénique de souris
Spécificité de l'espèce: Humain, rat, souris	

## Informations générales

ACTA2, also named as a-SMA,AAT6;ACTSA belongs to the actin family. Actins are highly conserved proteins that are involved in various types of cell motility and are ubiquitously expressed in all eukaryotic cells. Defects in ACTA2 are the cause of aortic aneurysm familial thoracic type 6 (AAT6). The immunogen of this antibody is a specific domain of ACTA2. This antibody stains the aorta only.

## Stockage

**Stockage:**  
Stocker à -20 °C. Éviter toute exposition à la lumière. Stable pendant un an après l'expédition.  
**Tampon de stockage:**  
PBS avec glycérol à 50 %, Proclin300 à 0,05 % et BSA à 0,5 %, pH 7,3.  
L'aliquotage n'est pas nécessaire pour le stockage à -20C

**\*\*\* Les 20ul contiennent 0,1% de BSA.**

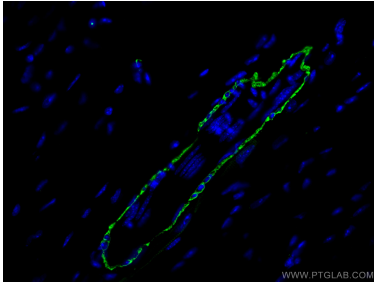
For technical support and original validation data for this product please contact:

T: 1 (888) 4PTGLAB (1-888-478-4522) (toll free in USA), or 1(312) 455-8498 (outside USA)

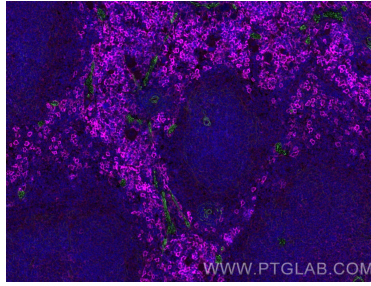
E: [proteintech@ptglab.com](mailto:proteintech@ptglab.com)  
W: [ptglab.com](http://ptglab.com)

**This product is exclusively available under Proteintech Group brand and is not available to purchase from any other manufacturer.**

## Données de validation sélectionnées



Immunofluorescent analysis of (4% PFA) fixed mouse heart tissue using CoraLite® Plus 488 smooth muscle actin-specific antibody (CL488-55135) at dilution of 1:200.



Immunofluorescent analysis of (4% PFA) fixed mouse spleen tissue using CoraLite® Plus 488 smooth muscle actin specific antibody (CL488-55135) at dilution of 1:200, F4/80 antibody (28463-1-AP, Magenta).