

À des fins de recherche uniquement

Anticorps Monoclonal anti-Gastrokine 1



Numéro de catalogue: **CL488-60130**

Informations de base

Numéro de catalogue: CL488-60130	Numéro d'acquisition GenBank: BC059778	Méthode de purification: Purification par protéine A
Taille: 100ul , Concentration: 1000 µg/ml by Nanodrop;	Identification du gène (NCBI): 56287	CloneNo.: 3C10E3
Hôte: Mouse	Nom complet: gastrokine 1	Dilutions recommandées: IF 1:50-1:500
Isotype: IgG2a	MW calculé 22 kDa	Excitation/Emission maxima wavelengths: 493 nm / 522 nm
Immunogen Catalog Number: AG6091	MW observés: 22 kDa	

Applications

Applications testées: IF	Contrôles positifs: IF : tissu d'estomac de souris,
Spécificité de l'espèce: Humain, rat	

Informations générales

Gastrokine 1 (GKN1), a stomach-specific protein also known as 18 kDa antrum mucosa protein (AMP-18) or foveolin, belongs to the gastrokine family of gastric mucus cell-secreted proteins. The human GKN1 gene has been localized in a region of chromosome 2p13 of about 6 kb and contains 6 exons. GKN1 is expressed only in normal human stomach, but is absent from gastric adenocarcinomas, gastro-esophageal adenocarcinoma cell lines, and other normal and tumor gastro-intestinal tissues. GKN1 may play an important role in normal gastric function and may be a gastric tumour suppressor.

Stockage

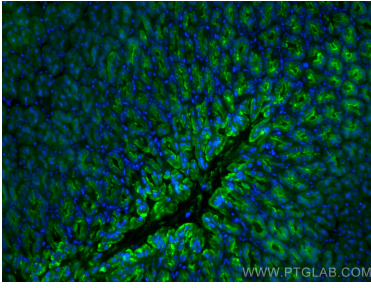
Stockage:
Stocker à -20 °C. Éviter toute exposition à la lumière. Stable pendant un an après l'expédition.
Tampon de stockage:
PBS avec glycérol à 50 %, Proclin300 à 0,05 % et BSA à 0,5 %, pH 7,3.
L'aliquotage n'est pas nécessaire pour le stockage à -20C

***** Les 20ul contiennent 0,1% de BSA.**

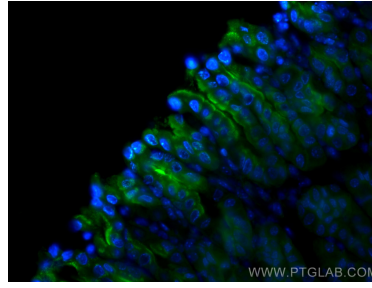
For technical support and original validation data for this product please contact:
T: 1 (888) 4PTGLAB (1-888-478-4522) (toll free in USA), or 1(312) 455-8498 (outside USA) E: proteintech@ptglab.com W: ptglab.com

This product is exclusively available under Proteintech Group brand and is not available to purchase from any other manufacturer.

Données de validation sélectionnées



Immunofluorescent analysis of (4% PFA) fixed mouse stomach tissue using CoraLite® Plus 488 Gastrokine 1 antibody (CL488-60130, Clone: 3C10E3) at dilution of 1:200.



Immunofluorescent analysis of (4% PFA) fixed mouse stomach tissue using CoraLite® Plus 488 Gastrokine 1 antibody (CL488-60130, Clone: 3C10E3) at dilution of 1:200.