

À des fins de recherche uniquement

Anticorps Monoclonal anti-Myosin Light Chain 2



Numéro de catalogue: CL488-60229

Informations de base

Numéro de catalogue: CL488-60229	Numéro d'acquisition GenBank: BC015821	Méthode de purification: Purification par protéine G
Taille: 100ul , Concentration: 1000 µg/ml by Bradford method using BSA as the standard;	Identification du gène (NCBI): 4633	CloneNo.: 5A1F1
Hôte: Mouse	Nom complet: myosin, light chain 2, regulatory, cardiac, slow	Dilutions recommandées: IF 1:50-1:500
Isotype: IgG1	MW calculé 19 kDa	Excitation/Emission maxima wavelengths: 493 nm / 522 nm
Immunogen Catalog Number: AG1356	MW observés: 18 kDa	

Applications

Applications testées: IF	Contrôles positifs: IF : cellules C2C12,
Spécificité de l'espèce: Humain, porc, rat, souris	

Informations générales

MYL2, also named as MLC-2v and MLC-2, is ventricular/cardiac muscle isoform. Defects in MYL2 are the cause of cardiomyopathy familial hypertrophic type 10 (CMH10). Defects in MYL2 are the cause of cardiomyopathy familial hypertrophic with mid-left ventricular chamber type 2 (MVC2). MYL2 has been widely used as a marker of mature ventricular cardiomyocytes.

Stockage

Stockage:
Stocker à -20 °C. Éviter toute exposition à la lumière. Stable pendant un an après l'expédition.
Tampon de stockage:
PBS avec glycérol à 50 %, Proclin300 à 0,05 % et BSA à 0,5 %, pH 7,3.
L'aliquotage n'est pas nécessaire pour le stockage à -20C

*** Les 20ul contiennent 0,1% de BSA.

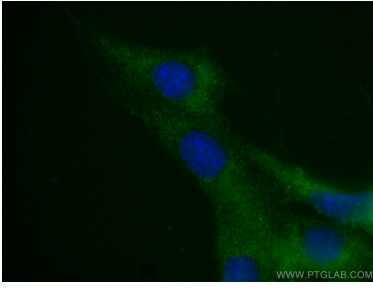
For technical support and original validation data for this product please contact:

T: 1 (888) 4PTGLAB (1-888-478-4522) (toll free
in USA), or 1(312) 455-8498 (outside USA)

E: proteintech@ptglab.com
W: ptglab.com

This product is exclusively available under Proteintech Group brand and is not available to purchase from any other manufacturer.

Données de validation sélectionnées



Immunofluorescent analysis of (-20°C Ethanol) fixed C2C12 cells using CL488-60229 (Myosin Light Chain 2 antibody) at dilution of 1:50 .