

À des fins de recherche uniquement

Anticorps Monoclonal anti-CCT3

Numéro de catalogue: **CL488-60264**



Informations de base

Numéro de catalogue: CL488-60264	Numéro d'acquisition GenBank: BC006501	Méthode de purification: Purification par protéine A
Taille: 100ul , Concentration: 1000 µg/ml by Nanodrop;	Identification du gène (NCBI): 7203	CloneNo.: 5F5A6
Hôte: Mouse	Nom complet: chaperonin containing TCP1, subunit 3 (gamma)	Dilutions recommandées: IF 1:50-1:500
Isotype: IgG2b	MW calculé 60 kDa	Excitation/Emission maxima wavelengths: 493 nm / 522 nm
Immunogen Catalog Number: AG0843	MW observés: 56-60 kDa	

Applications

Applications testées: FC (Intra), IF	Contrôles positifs: IF : cellules HepG2,
Spécificité de l'espèce: Humain, souris	

Informations générales

Stockage

Stockage:
Stocker à -20 °C. Éviter toute exposition à la lumière. Stable pendant un an après l'expédition.
Tampon de stockage:
PBS avec glycérol à 50 %, Proclin300 à 0,05 % et BSA à 0,5 %, pH 7,3.
L'aliquotage n'est pas nécessaire pour le stockage à -20C

***** Les 20ul contiennent 0,1% de BSA.**

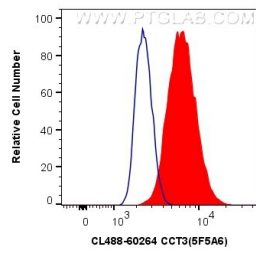
For technical support and original validation data for this product please contact:

T: 1 (888) 4PTGLAB (1-888-478-4522) (toll free in USA), or 1(312) 455-8498 (outside USA)

E: proteintech@ptglab.com
W: ptglab.com

This product is exclusively available under Proteintech Group brand and is not available to purchase from any other manufacturer.

Données de validation sélectionnées



1×10^6 HepG2 cells were intracellularly stained with 0.4 μ g CoraLite® Plus 488 Anti-Human CCT3 (CL488-60264, Clone:5F5A6) (red), or 0.4 μ g Mouse IgG2b Isotype Control (CL488-66360-3, Clone: K11B8C4B5) (blue). Cells were fixed with 4% PFA and permeabilized with Flow Cytometry Perm Buffer (PF00011-C).

Immunofluorescent analysis of (-20°C Ethanol) fixed HepG2 cells using CoraLite® Plus 488 CCT3 antibody (CL488-60264, Clone: 5F5A6) at dilution of 1:200.