

À des fins de recherche uniquement

# Anticorps Monoclonal anti-Prostein

Numéro de catalogue: CL488-60343



## Informations de base

Numéro de catalogue: CL488-60343	Numéro d'acquisition GenBank: BC050416	Méthode de purification: Purification par protéine A
Taille: 100ul, Concentration: 1000 µg/ml by Nanodrop;	Identification du gène (NCBI): 85414	CloneNo.: 5E12E2
Hôte: Mouse	Nom complet: solute carrier family 45, member 3	Dilutions recommandées: IF 1:50-1:500
Isotype: IgG2b	MW calculé: 59 kDa	Excitation/Emission maxima wavelengths: 493 nm / 522 nm
Immunogen Catalog Number: AG5463	MW observés: 55-59 kDa	

## Applications

Applications testées: IF	Contrôles positifs: IF : tissu de cancer de la prostate humain,
Spécificité de l'espèce: Humain	

## Informations générales

Prostein is a prostate tissue-specific protein whose expression is highly restricted to normal and cancerous prostate tissues. Anti-prostein is useful for the identification of prostate adenocarcinomas and is a good marker to identify prostatic origin in metastatic cancer.

## Stockage

Stockage:  
Stocker à -20 °C. Éviter toute exposition à la lumière.  
Tampon de stockage:  
PBS avec glycérol à 50 %, Proclin300 à 0,05 % et BSA à 0,5 %, pH 7,3.  
L'aliquotage n'est pas nécessaire pour le stockage à -20C

**\*\*\* Les 20ul contiennent 0,1% de BSA.**

For technical support and original validation data for this product please contact:

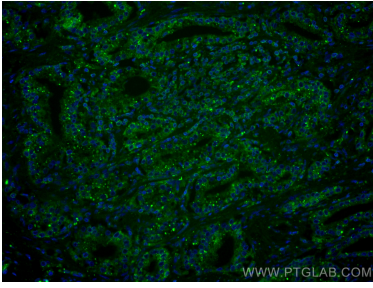
T: 1 (888) 4PTGLAB (1-888-478-4522) (toll free  
in USA), or 1(312) 455-8498 (outside USA)

E: [proteintech@ptglab.com](mailto:proteintech@ptglab.com)  
W: [ptglab.com](http://ptglab.com)

This product is exclusively available under Proteintech Group brand and is not available to purchase from any other manufacturer.

---

## Données de validation sélectionnées



Immunofluorescent analysis of (4% PFA) fixed human prostate cancer tissue using CoraLite® Plus 488 Protein antibody (CL488-60343, Clone: 5E12E2 ) at dilution of 1:200.