

À des fins de recherche uniquement

# Anticorps Monoclonal anti-FcεR1

Numéro de catalogue: CL488-65091



## Informations de base

<b>Numéro de catalogue:</b> CL488-65091	<b>Numéro d'acquisition GenBank:</b> BC125455	<b>Méthode de purification:</b> Purification par affinité
<b>Taille:</b> 100tests , 5 µl/test	<b>Identification du gène (NCBI):</b> 14125	<b>CloneNo.:</b> MAR-1
<b>Hôte:</b> Armenian Hamster	<b>Nom complet:</b> Fc receptor, IgE, high affinity I, alpha polypeptide	<b>Excitation/Emission maxima wavelengths:</b> 493 nm / 522 nm
<b>Isotype:</b> Armenian Hamster IgG		

## Applications

**Applications testées:**  
FC

**Spécificité de l'espèce:**  
souris

## Informations générales

Fc epsilon Receptor I alpha (FcεR1a) is a single-pass type I membrane protein which contains 2 immunoglobulin-like domains. FcεR1a forms a tetrameric complex with one beta and two gamma subunits (PMID: 19406478). FcεR1 is the high-affinity receptor for the Fc region of immunoglobulin E (IgE) (PMID: 1532373). It is expressed on mast cells and basophils and plays a central role in the allergic response (PMID: 2148316).

## Stockage

**Stockage:**  
Stocker à une température comprise entre 2 °C et 8 °C. Éviter toute exposition à la lumière.

**Tampon de stockage:**  
PBS avec azoture de sodium à 0,1 % et BSA à 0,5 %, pH 7,3.

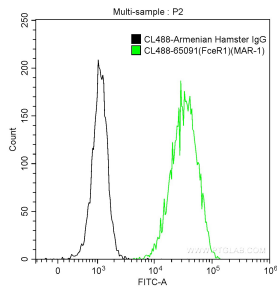
For technical support and original validation data for this product please contact:

T: 1 (888) 4PTGLAB (1-888-478-4522) (toll free in USA), or 1(312) 455-8498 (outside USA)

E: [proteintech@ptglab.com](mailto:proteintech@ptglab.com)  
W: [ptglab.com](http://ptglab.com)

**This product is exclusively available under Proteintech Group brand and is not available to purchase from any other manufacturer.**

## Données de validation sélectionnées



1X10<sup>6</sup> MC/9 cells were surface stained with 5 ul CoraLite® Plus 488 Anti-Mouse FcεR1 (CL488-65091, Clone:MAR-1) (green) or CoraLite® Plus 488 Armenian Hamster IgG isotype control (black). Cells were not fixed.