

À des fins de recherche uniquement

# Anticorps Monoclonal anti-ASS1

Numéro de catalogue: **CL488-66036** **Phare**



## Informations de base

Numéro de catalogue: CL488-66036	Numéro d'acquisition GenBank: BC009243	Méthode de purification: Purification par protéine G
Taille: 100ul , Concentration: 1000 µg/ml by Nanodrop;	Identification du gène (NCBI): 445	CloneNo.: 1D1A11
Hôte: Mouse	Nom complet: argininosuccinate synthetase 1	Dilutions recommandées: IF 1:50-1:500
Isotype: IgG1	MW calculé 412 aa, 47 kDa	Excitation/Emission maxima wavelengths: 493 nm / 522 nm
Immunogen Catalog Number: AG9314	MW observés: 40-45 kDa	

## Applications

Applications testées: IF	Contrôles positifs: IF : cellules MCF-7,
Spécificité de l'espèce: Humain, porc, rat, souris	

## Informations générales

ASS1 is a rate-limiting enzyme in the urea cycle. Citrullinemia type I is an autosomal recessive disorder that is caused by a deficiency of the urea cycle enzyme argininosuccinate synthetase (ASS1). Deficiency of ASS1 shows various clinical manifestations encompassing severely affected patients with fatal neonatal hyperammonemia as well as asymptomatic individuals with only a biochemical phenotype(PMID:19006241).

## Stockage

**Stockage:**  
Stocker à -20 °C. Éviter toute exposition à la lumière. Stable pendant un an après l'expédition.  
**Tampon de stockage:**  
PBS avec glycérol à 50 %, Proclin300 à 0,05 % et BSA à 0,5 %, pH 7,3.  
L'aliquotage n'est pas nécessaire pour le stockage à -20C

**\*\*\* Les 20ul contiennent 0,1% de BSA.**

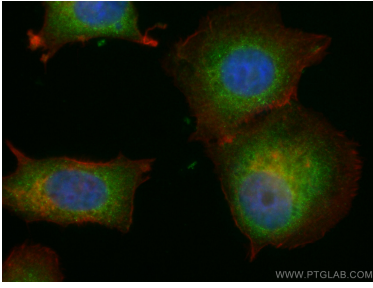
For technical support and original validation data for this product please contact:

T: 1 (888) 4PTGLAB (1-888-478-4522) (toll free  
in USA), or 1(312) 455-8498 (outside USA)

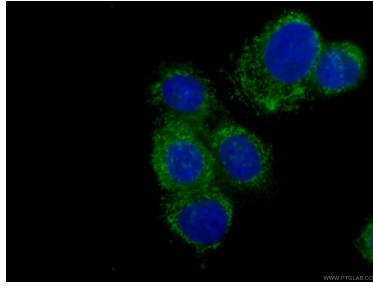
E: [proteintech@ptglab.com](mailto:proteintech@ptglab.com)  
W: [ptglab.com](http://ptglab.com)

**This product is exclusively available under Proteintech Group brand and is not available to purchase from any other manufacturer.**

## Données de validation sélectionnées



Immunofluorescent analysis of (4% PFA) fixed MCF-7 cells using CoraLite® Plus 488-conjugated ASS1 antibody (CL488-66036, Clone: 1D1A11) at dilution of 1:100, 594phalloidin (red).



Immunofluorescent analysis of (4% PFA) fixed MCF-7 cells using CL488-66036 (ASS1 antibody) at dilution of 1:100.