

À des fins de recherche uniquement

Anticorps Monoclonal anti-Cyclophilin B



Numéro de catalogue: **CL488-66047** **Phare**

Informations de base

Numéro de catalogue: CL488-66047	Numéro d'acquisition GenBank: BC032138	Méthode de purification: Purification par protéine A
Taille: 100ul , Concentration: 2000 µg/ml by Nanodrop;	Identification du gène (NCBI): 5479	CloneNo.: 8H4F1
Hôte: Mouse	Nom complet: peptidylprolyl isomerase B (cyclophilin B)	Dilutions recommandées: WB 1:500-1:1000
Isotype: IgG2a	MW calculé 216 aa, 24 kDa	Excitation/Emission maxima wavelengths: 493 nm / 522 nm
Immunogen Catalog Number: AG17957	MW observés: 19-24 kDa	

Applications

Applications testées: WB	Contrôles positifs: WB : cellules Jurkat, cellules HeLa
Spécificité de l'espèce: Humain, souris	

Informations générales

PPIB, also named as CYPB, SCYLP, PPIase B and CYP-S1, belongs to the cyclophilin-type PPIase family and PPIase B subfamily. PPIases accelerate the folding of proteins. It catalyzes the cis-trans isomerization of proline imidic peptide bonds in oligopeptides. PPIB is secreted in biological fluids such as blood or milk and binds to a specific receptor present on the human lymphoblastic cell line Jurkat and on human peripheral blood lymphocytes. The full-length of PPIB has 216aa (24 kDa), and a 33aa-signal peptide could be removed in the mature form (about 19 kDa).

Stockage

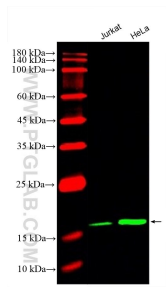
Stockage:
Stocker à -20 °C. Éviter toute exposition à la lumière. Stable pendant un an après l'expédition.
Tampon de stockage:
PBS avec glycérol à 50 %, Proclin300 à 0,05 % et BSA à 0,5 %, pH 7,3.
L'aliquotage n'est pas nécessaire pour le stockage à -20C

***** Les 20ul contiennent 0,1% de BSA.**

For technical support and original validation data for this product please contact:
T: 1 (888) 4PTGLAB (1-888-478-4522) (toll free in USA), or 1(312) 455-8498 (outside USA) E: proteintech@ptglab.com W: ptglab.com

This product is exclusively available under Proteintech Group brand and is not available to purchase from any other manufacturer.

Données de validation sélectionnées



Various lysates were subjected to SDS PAGE followed by western blot with CL488-66047 (Cyclophilin B antibody) at dilution of 1:800 incubated at room temperature for 1.5 hours.