

À des fins de recherche uniquement

# Anticorps Monoclonal anti-Apolipoprotein H



Numéro de catalogue: **CL488-66074**

## Informations de base

<b>Numéro de catalogue:</b> CL488-66074	<b>Numéro d'acquisition GenBank:</b> BC026283	<b>Méthode de purification:</b> Purification par protéine G
<b>Taille:</b> 100ul , Concentration: 1000 µg/ml by 350 Nanodrop;	<b>Identification du gène (NCBI):</b> 350	<b>CloneNo.:</b> 4D9A4
<b>Hôte:</b> Mouse	<b>Nom complet:</b> apolipoprotein H (beta-2-glycoprotein I)	<b>Dilutions recommandées:</b> 1:50-1:500
<b>Isotype:</b> IgG1	<b>MW calculé:</b> 345 aa, 38 kDa	<b>Excitation/Emission maxima wavelengths:</b> 493 nm / 522 nm
<b>Immunogen Catalog Number:</b> AG17915	<b>MW observés:</b> 50-53 kDa	

## Applications

<b>Applications testées:</b> IF	<b>Contrôles positifs:</b> IF : tissu de cancer du foie humain,
<b>Spécificité de l'espèce:</b> Humain, porc, rat, souris	

## Informations générales

Apolipoprotein H (ApoH), also known as beta2-glycoprotein I (B2-GPI), is a plasma glycoprotein, primarily synthesized in the liver. It has an important function in blood coagulation and clearance of apoptotic bodies from the circulation. ApoH is also an important actor of host innate immune response through its capacity to bind with high affinity to a large panel of pathogens or their proteins.

## Stockage

**Stockage:**  
Stocker à -20 °C. Éviter toute exposition à la lumière.  
**Tampon de stockage:**  
PBS avec glycérol à 50 %, Proclin300 à 0,05 % et BSA à 0,5 %, pH 7,3.  
L'aliquotage n'est pas nécessaire pour le stockage à -20C

**\*\*\* Les 20ul contiennent 0,1% de BSA**

For technical support and original validation data for this product please contact:

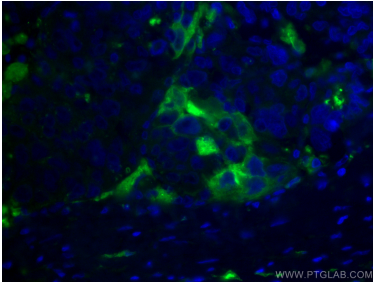
T: 1 (888) 4PTGLAB (1-888-478-4522) (toll free in USA), or 1(312) 455-8498 (outside USA)

E: [proteintech@ptglab.com](mailto:proteintech@ptglab.com)  
W: [ptglab.com](http://ptglab.com)

**This product is exclusively available under Proteintech Group brand and is not available to purchase from any other manufacturer.**

---

## Données de validation sélectionnées



Immunofluorescent analysis of (4% PFA) fixed human liver cancer tissue using CoraLite® Plus 488 Apolipoprotein H antibody (CL488-66074, Clone: 4D9A4) at dilution of 1:200.